

תורת הכלכלה

תורת הכלכלה לוסקת בניית התנהגות של אנשים לפי שלושה שוקים:

1. שוק המוצרים

2. שוק העבודה

3. שוק הכסף / התיאון

הקורס שלנו אנוני מתרכזים על שוק המוצרים ולומדים מיקרו כלכלה שלה ניתוח התנהגות של יחידה כלכלית קטנה, היצרן, הצרכן ושוק מסוים.

בציית מחסור:

הנחת היסוד של הכלכלה היא שוק המוצרים היא בלתי המחסור:
יש לכל קבוצה בין הצרכנים של בני אדם (המשלבים לדוגמה ארלוס
עלם סיפוק צרכים אלו.

ובמילים אחרות: המטק לא יכול לספק את כל הצריכה למצרכים מהצרכים.
הסיבה למחסור היא שאין המבנה להיקוט של האנשים אבל לבני אדם
לומדים כמו מפתח של משאבים פילים ואנושים (גורמי יצר) שאפשר
לנצל לטובה יצר מוצרים.

אם יש מוצר שאין לו בלתי המחסור כמו אוויר אז הוא לא מוצר כלכלי.

העמדות הבסיסיות בכלכלה:

1. מה יצר (כמה מאה יצר)?

2. איך יצר?

3. במה יצר?

מערכת תכנון:

מערכת תכנון נקראת עם "כלכלה מתוכננת", "כלכלה היכולת" או "כלכלה
מפוקחת".

המערכת תכנון מושגת כל הפעולה הכלכלית מתוכננת על ידי הממשלה או
על ידי רשויות מיוחדות שלה. הממשלה מתחילה מה יצר איך יצר ובמסלול
הצד מערכת תכנון מתאמת לקומוניזם שבו אנו רכוש פרטי המדינה ואם
מסוביטליזם לממשלה היא בעלת החברה והגדולה המטק.

היתרון במערכת התכנון הוא שהמטק מייצר רק את מה שצריך, האופן

יונת מצלי ותייה חלוקה שיה של המצרים האוכלוסייה - כל אחת אף צרכיו.

מערכת השוק:

המערכת השוק הטורה, הממשלה או מערכת השוק ספק כלכלי המשק. הצרכנים חופשים להתחיל אלו מוצרים לקנות, והחברות חופשיים להתחיל אלו מוצרים ליצר ואיך ליצר אותם.

בזמן מערכת השוק מתאמה תקפיטליזם לבני ים רכוש פרטי

היתרון במערכת השוק (אף תומכיו) הוא שהמשק מייצר מה שלצרכנים רוצים, כשיש יותר "צורך" הייצור יגדל יותר.

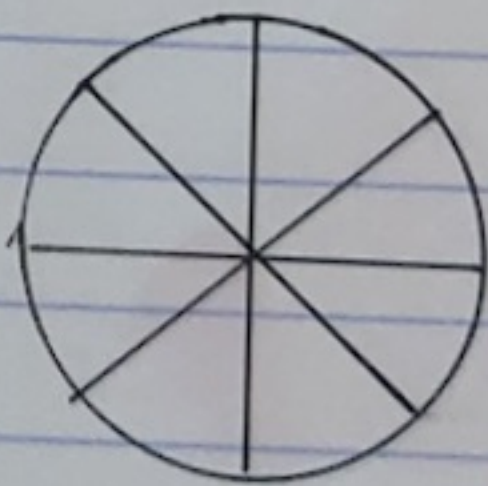
אחד האמצעים של מערכת השוק הוא להיות ליוון חלוצניו אובל לבוא יהיה שיוון החלוקה המוצרים כי אם יהיה שיוון החלוקה המוצרים המוטבציה אלברז תרצ.

הרעיון הבסיסי של מערכת השוק: רעיון היד הנעלמת

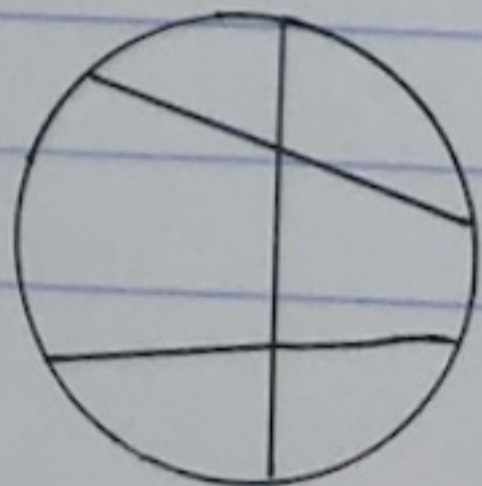
היז הנעלמת היא היסודי ציורי לבו השל המשל הכלכלן אולם סמיה במספרו "אנשי העמים" אתיאור הצדק בה הוא רואה את כלכלה השוק כאנשי כל פנט פעל התחומה הכלכלי, אולם מיה הנעלמת בהתאם לצרכין וטלמו, מקאים בסופו של דבר כוחה השוק לרק להנעלמת תיהיה מיהה.

"היז הנעלמת" צאמה להשוק יחד אמנה אופטימלי על אנשי העובדה, שלב אורח המשק פעל אלמן האינטרסים האישיים שליו. אמרו של אדם פעל אפי האינטרסים שלו השוק מאכל אמנה האופטימלי האפשרי. היז הנעלמת תיונטיה רק אם יש תחרה בשוק. הנימוז ארסיון של היז הנעלמת, מערכת תנוון מבוססת על תחנה שאדם הינו חסר עצמאיות, כעמך שהוא מוכן לעבור אטמה הככל אופילו אם אנו מקבל תמורה אישית מעובדו.

מערכת תנוון ← הדיאה מתחלקה באופן שוויוני, אך אין צמיחה כלכלית.



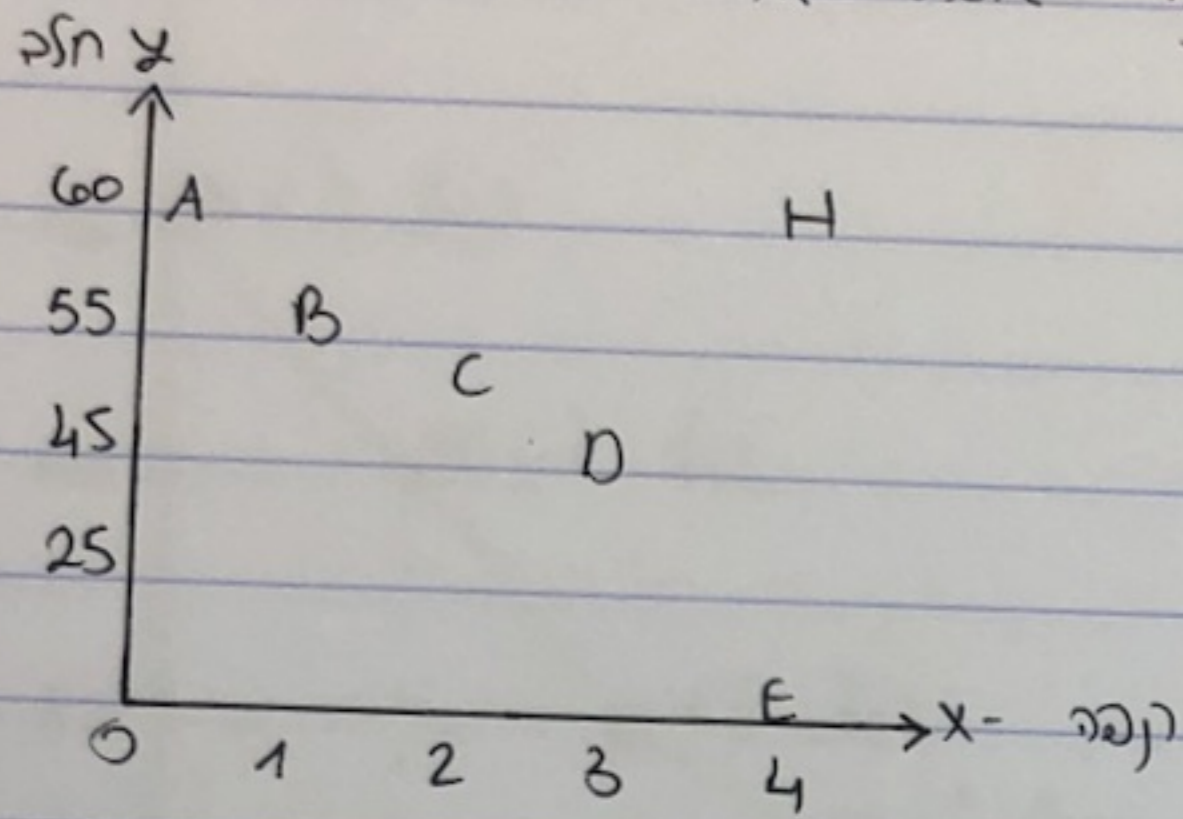
מערכת השוק ← כיון הדיאה לא מתחלקה באופן שוויוני, אך יש צמיחה כלכלית.



עקומת התצורה:

עקומת התצורה היא עקומה המשקפת את מקסימום המוצרים לנגד איזר המשק. עקומה מציינת את הסליל המחסור הוה ליש מקול למה שהמדינה יכולה ליצר. כדי לשקף היצר או אפשרויה הייצור של המדינה מניחים שהמדינה מייצרת רק שני מוצרים או שמתחלקים את כל המוצרים של המדינה לשני קטגוריות אצולה, כמו מוצרי צריכה ומוצרי הישקפה.

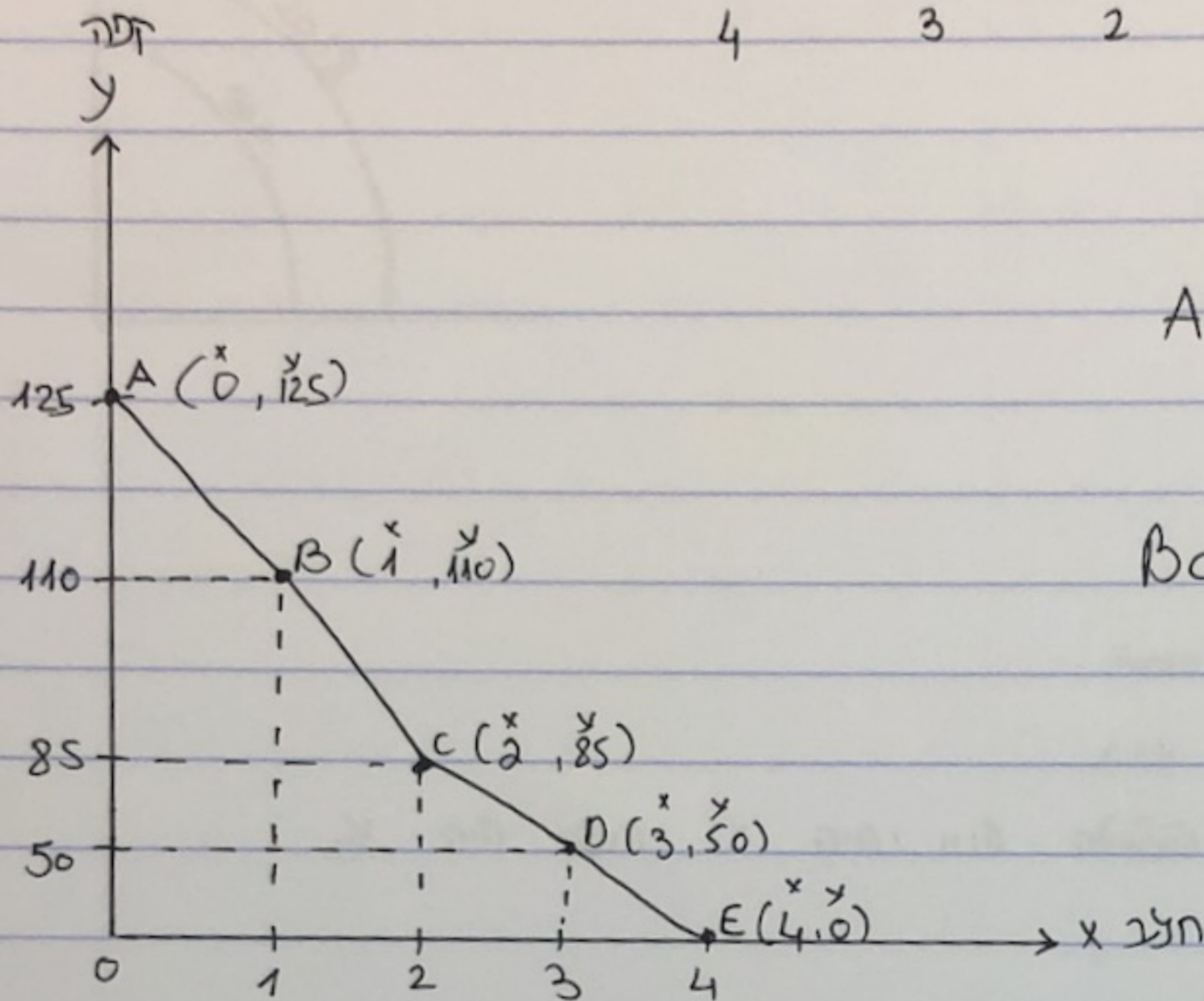
העקומה מחסרת אזורי ייצור של המדינה אבול אזורי הייצור או מופיעים באופן.



$$\frac{\Delta y}{\Delta x} = \frac{y_1 - y_0}{x_1 - x_0} \quad \text{שינוי}$$

תרגול

ϵ	D	C	B	A	נקודה
0	50	85	110	125	קפה
4	3	2	1	0	חלב



$$AB = \frac{125 - 110}{0 - 1} = -15$$

$$BC = \frac{110 - 85}{1 - 2} = -25$$

שיעור נקודות:

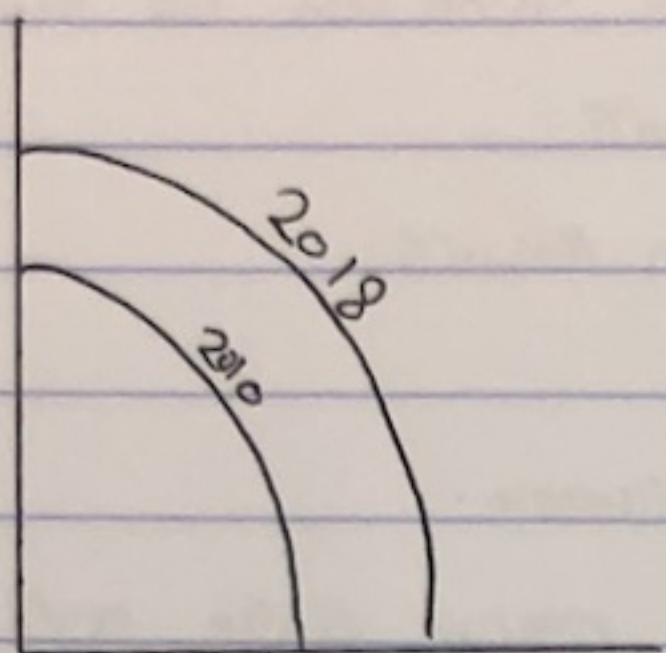
$$\frac{y_A - y_B}{x_A - x_B}$$

התווה = לרטיקל / אקסס האנכוי

לשיעור = חישוב לשיעור בין נקודה לנקודה.

לזמן של מרחק השיעור לזמן.

2. סתביון: הולגת - 2018 אורס ייצור הטבורה אלה מכיון ליל יוגר תולגים.
 הנוסף הטיכנולוגיה התקדמה ולכן התקומה איתה.



5

50 לובדים

40 לטור ט לובד

80 לטור איצור לסנתה אחר

10 לטור ייצור סיטה אחר

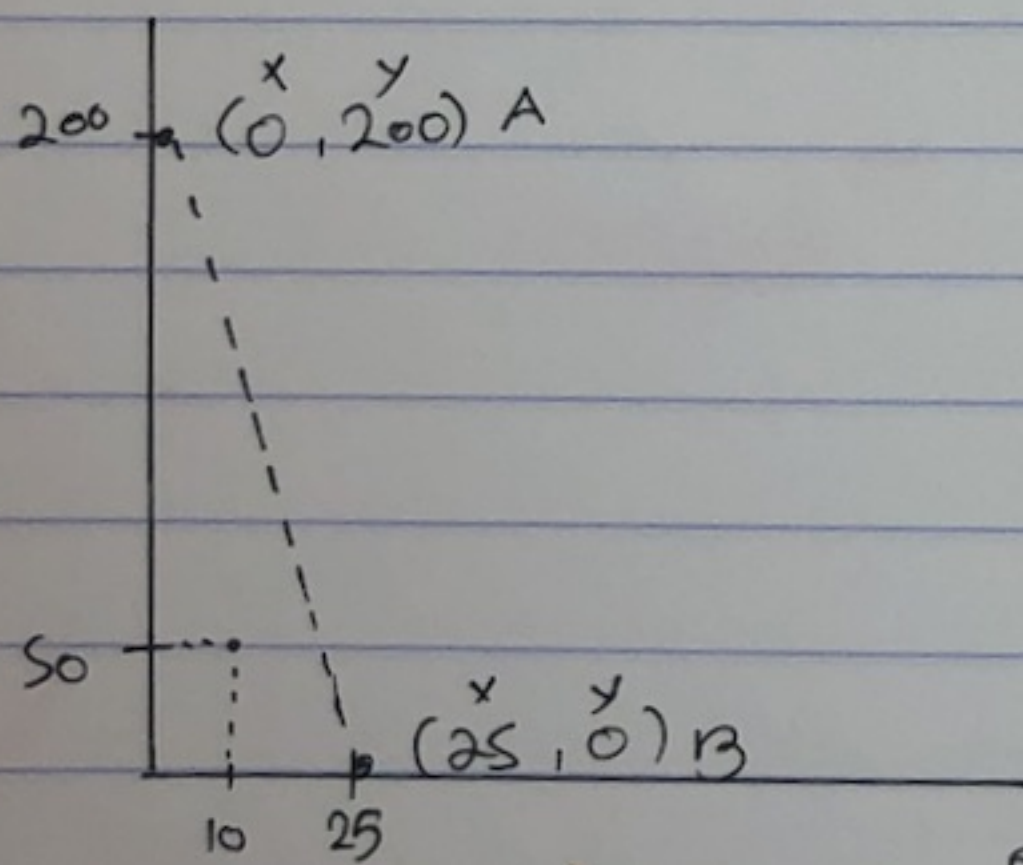
הנמן הראשון שמועד הלוחה הוא יהיה x והשני יהיה y

$$50 \cdot 40 = 2000$$

סה"כ לטור
 סה"כ לטור לובדים

מקסימום x לסנתהים = $\frac{2000}{80} = 25$ סה"כ לטור לסנתה אחר.

מקסימום y סיטה = $\frac{2000}{10} = 200$ סה"כ לטור לסיטה אחר.



$$\frac{200 - 0}{0 - 25} = -8$$

האם ניתן לייצר 10 לסנתהים

אם כן?

כן ניתן לייצר אלא לא המימוש מקסימלי (אם יש 1800 לטור).

$$10 \cdot 80 + 50 \cdot 10 = 800 + 500 = 1300$$

לסנתהים סיטה
 לטור לסיטה אחר לטור לסיטה אחר
 אחר אחר

כן ניתן לייצר תוק טס
 לטור 1300 לטור אחר לטור
 המימוש מקסימלי לטור התקדמה.

עבור מצטרפי בית - סך הוותק של מוזנים אמורים כדי לייצר יחידה אחת של המוצר הקיים.
הלאו האולטרנטיבית של מוצר x היא השילוב של סקוואת התמונה
הלאו האולטרנטיבית של מוצר y היא $\frac{1}{2}$ של סקוואת התמונה.

צמיחה כלכלית - צמיחה כלכלית היא שילוב של צמיחה כלכלית המאפשרת
בצד צמיחה כלכלית נובעת משינוי הייצור לרוב משינוי הייצור, איננו
הסכנותיה או שימוש יותר יעיל באותו הייצור הקיימים.
הייצור של סקוואת התמונה

התפוקה השולית

המושג או ההקשר בהתפוקה הפנימית של היצרן של יחידה אחת מקורם ייצור המשאית באות תהליך כולל התשלום של היצרן. מחירי קבועים במילים אחרות: תכונת הפלט האחרון לחברה.

לכן התפוקה השולית מתייחסת לשינוי יחידה אחת או יותר של יחידה השולית של הפלט זה.

$$MPL = \frac{\Delta Q}{\Delta L}$$

$$\Delta Q = Q_1 - Q_0$$

$$\Delta L = L_1 - L_0$$

דוגמה 1 לחישוב התפוקה השולית:

תפוקה שולית - MPL

ΔQ - השינוי בתפוקה הכוללת חוקי השינוי במספר פועלים.

מספר פועלים L	התפוקה הכוללת Q	התפוקה השולית MPL
0	0	
1	500	$\frac{500 - 0}{1 - 0} = 500$
2	1500	$\frac{1500 - 500}{2 - 1} = 1000$
3	4000	$\frac{4000 - 1500}{3 - 2} = 2500$
4	6000	$\frac{6000 - 4000}{4 - 3} = 2000$

חוק התפוקה השולית הפוחתת

החוק קובע שלם היצרן יזרו המשאית ביחידה אחת אם כמות קבולה של זורם ייצור אחת, הרי שלאחר נקודה מסוימת, כל יחידה נוספת של זורם הייצור המשאית, תוסיף לתפוקה הכוללת פחות מאשר היחידה שקדמה לה.

באשר מוטיבים פועלים לחברה יפיע שלב מסוים של התפוקה השולית של הפלט האחרון הנד.

תפוקה השולית הפוחתת בעדות - הפחתה חקלאי אחד אדם הם השלבו אחי כפ ניכס אדם חקלאי אדם חקלאי. ועוד חקלאי. אז יש פחות שלב לם חקלאי. אפוא ונתפוקה השולית של החקלאי האחרון יורדת.

התפוחות - ייצור אושר כעוצמה מהמאמץ הנכבד או מתכלה מקבלת, הם יפועים יחסית לאחריהם הייצור של מוצר זה ייצור מסוים. יותר מאשר הייצור של מוצר אחר לייצר אחר.

תרגול

800 אנשים

40 שלוש ב אחת

ז'יכר סופסניה אחת ז'ריק 0.5 שלוש y

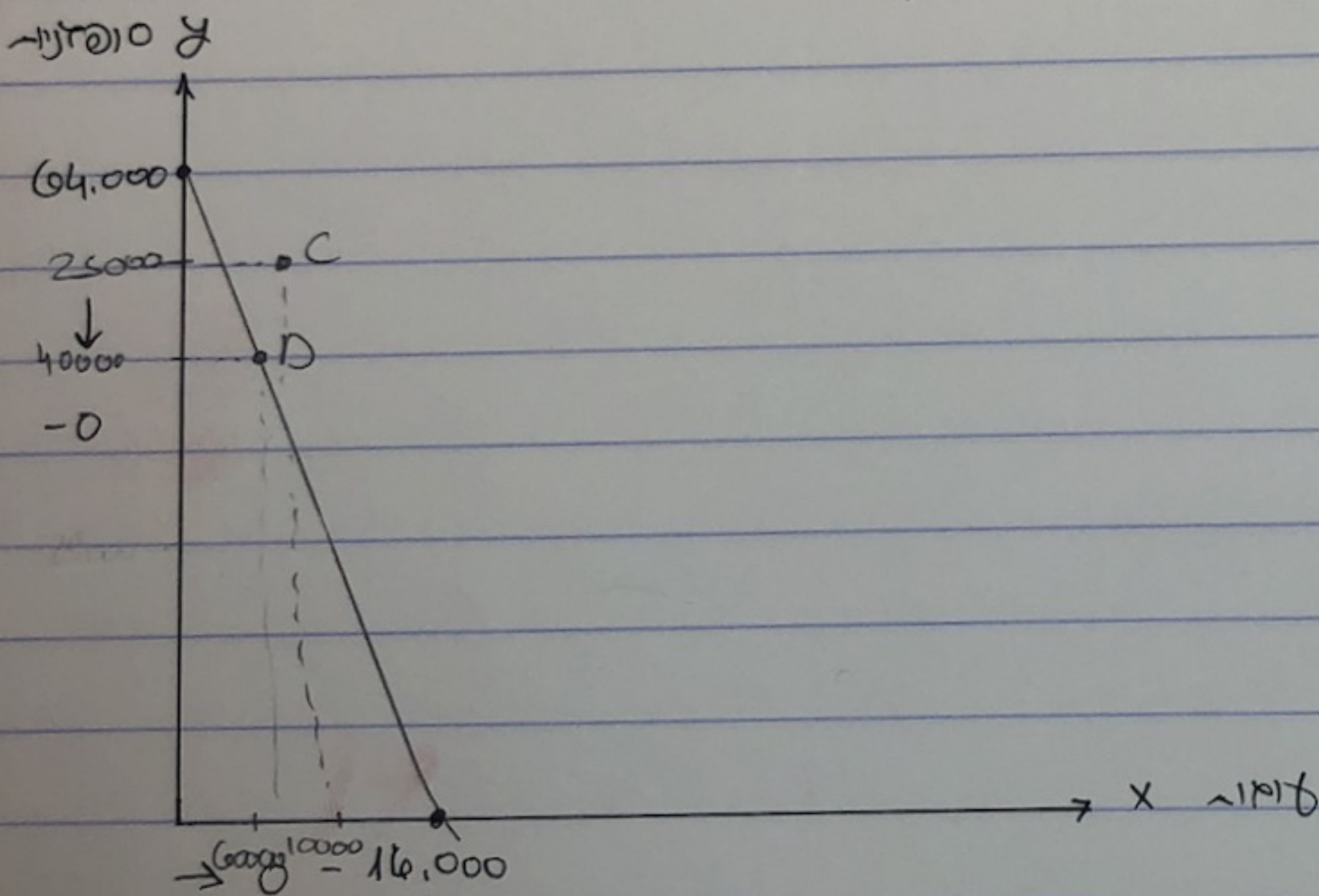
ז'יכר סוזנה אחת ז'ריק 2 שלוש x

$$800 \cdot 40 = 32,000$$

\downarrow \downarrow \downarrow
 סוף שלוש שלוש אחת אנשים

נקסימוס y (סופסניה) $\frac{32,000}{0.5} = 64,000$
 זה המיזוג ונשלח את כלם ז'יכר מן סופסניה.

נקסימוס x (סוזנה) $\frac{32,000}{2} = 16,000$
 זה המיזוג ונשלח את כל המיזוגים ז'יכר רק סוזנה.



מה העלות האטרקטיבית של x ?

מה העלות האטרקטיבית של y ?

עלות האטרקטיבית - כמה אני מוכן לומר ממזכיר אחד כל המזכיר השני.

ביחסית להוצאת עלות האטרקטיבית של y $\frac{1}{\text{עלות}}$ $\frac{1}{4} = -0.25$

3. נחשב את העלות (x) $\frac{64,000 - 0}{0 - 16,000} = -4$

ביחסית למזכירי אחד העלות האטרקטיבית של x את נחשב את העלות.

ביחסית למזכירי אחד העלות האטרקטיבית של y אנוני (עלות) $\frac{1}{\text{עלות}}$

c

$$\overbrace{25,000 \cdot 0.5}^{\text{סופרנו}} + \overbrace{10,000 \cdot 2}^{\text{בזר}} = 32,500$$

\downarrow \downarrow \downarrow \downarrow
 סופרנו זכייה בזר אג"מ אג"מ

יש רק 32000 לבזר סה"כ
 ולכן יש ניחוי אג"מ

0

$$\overbrace{40,000 \cdot 0.5}^{\text{סופרנו}} + \overbrace{6000 \cdot 2}^{\text{בזר}} = 32000$$

\downarrow \downarrow \downarrow \downarrow
 סופרנו זכייה בזר אג"מ אג"מ

יש 32000 לבזר סה"כ
 ולכן ניחוי 33.3% (כדי ליהיה מקסימלי)

תרגול

תפוקה שולית מחיר MPL	תפוקה כוללת של מחיר Y	תפוקה שולית מחיר MPL	תפוקה כוללת של יקום (X) Q	L (שאלות)
$\Delta Q \frac{2000-0}{1-0} = 2000$	2,000	$\Delta Q \frac{1000-0}{1-0} = 1000$	1,000	1
$\Delta Q \frac{3000-2000}{2-1} = 1000$	3,000	$\Delta Q \frac{1800-1000}{2-1} = 800$	1,800	2
$\Delta Q \frac{3500-3000}{3-2} = 500$	3,500	$\Delta Q \frac{2500-1800}{3-2} = 700$	2,500	3

$$MPL = \frac{\Delta Q}{\Delta L}$$

Δ - צמח

+

השלישי

↓

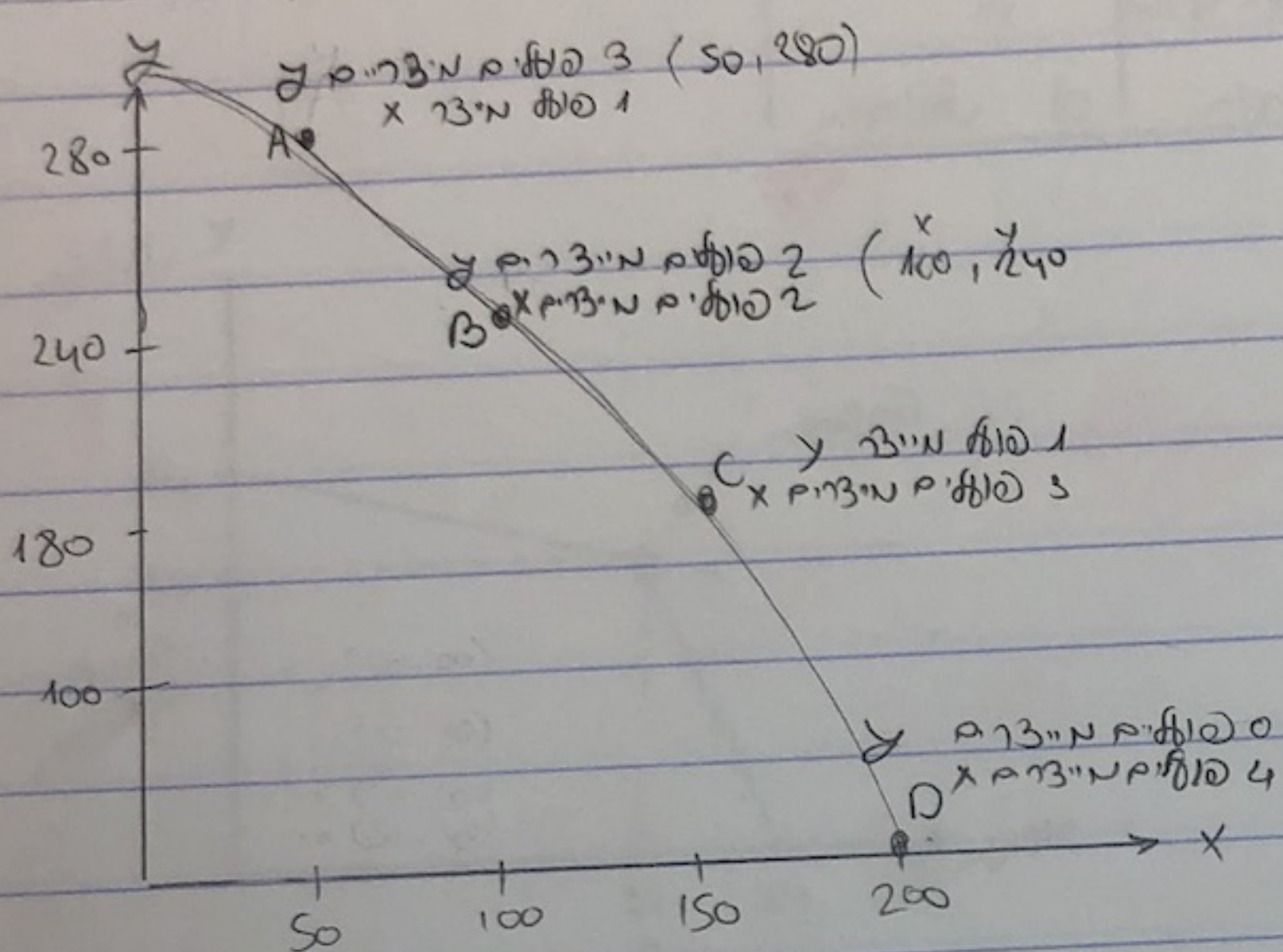
השני של

פחות השני

לפני

שאלה לדוגמה

מספר פוליגון	התפרוקה הנכונה של x	התפרוקה הנכונה של y
1	$\frac{50-0}{1-0} = 50$	100
2	$\frac{100-50}{2-1} = 50$	180
3	$\frac{150-100}{3-2} = 50$	240
4	$\frac{200-150}{4-3} = 50$	280



$$AB = \frac{240-280}{50-0} = -0.8$$

$$BC = \frac{180-240}{100-50} = -1.2$$

$$CD = \frac{100-180}{150-100} = -1.6$$

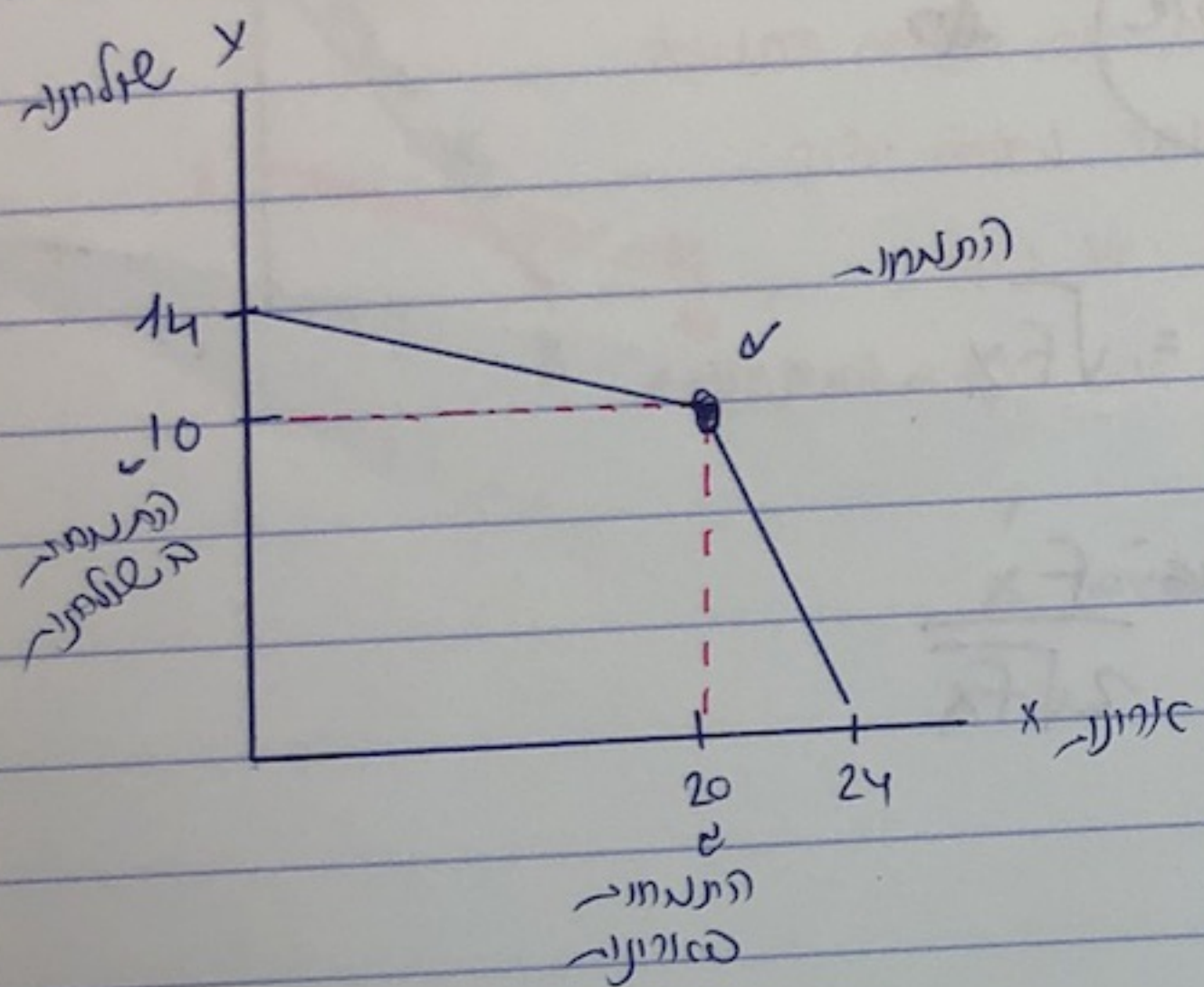
$$DE = \frac{0-100}{200-150} = -2$$

הישיבול משתנה בין 0 לקובץ = צומח

תרגיל 2

פ"ס	שולחן y	ארונית x	זכר / נקבה
20 ארונית	2 דובקים	10 ארונית ב	2 נקבות
11c	2 שולחן ב	↓	מספר הנקבות ↓
4 שולחן	4 שולחן	20 ארונית	התמחו ארונית
4 ארונית	2 דובקים	2 דובקים	2 נקבות
11c	5 שולחן ב	2 ב אחר	↓
10 שולחן	10 שולחן	4 ארונית	התמחו שולחן

4 דובקים



A-B שיפוע

$$\frac{14-10}{0-20} = -0.2$$

B-C שיפוע

$$\frac{10-0}{20-24} = -2.5$$

השיפועים שונים ולכן הקוטנה קטורה

תרגיל שניוני

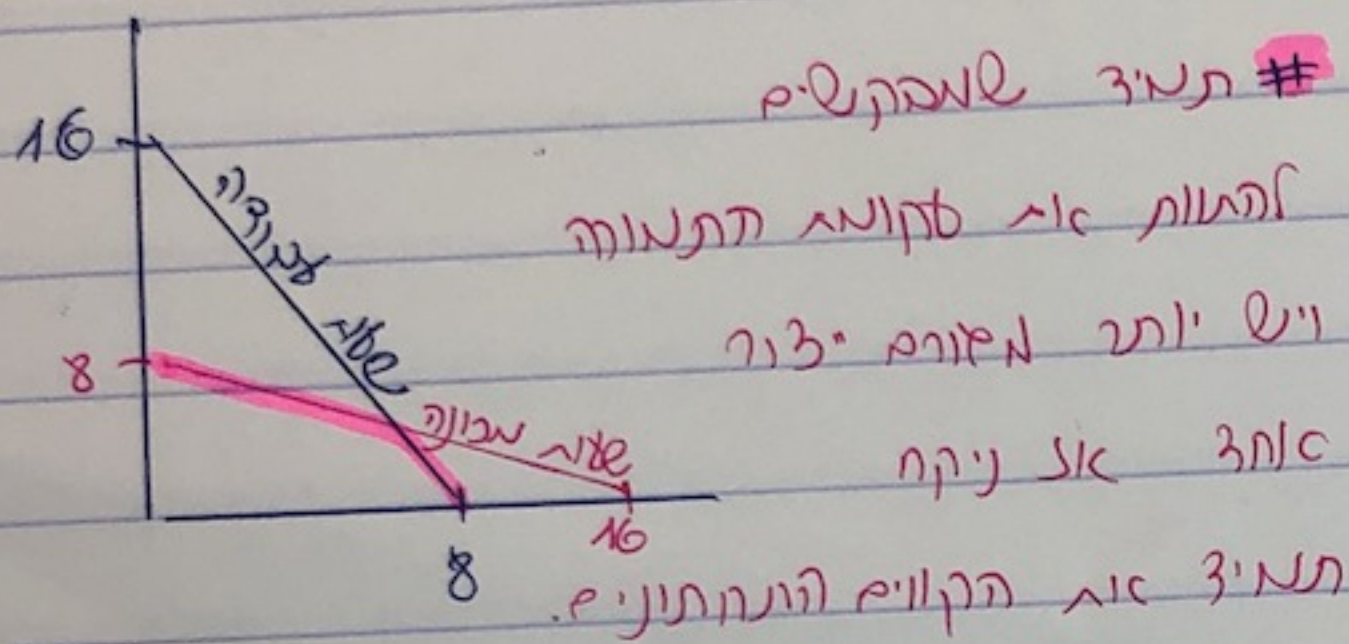
(הנחה תפוזים)

x משאית ← ז"כור משאית אחת זריק 200 לטל
 y אוטובוס ← ז"כור אוטובוס אחת זריק 100 לטל

מקסימום משאית x מקסימום אוטובוסים y

$$\frac{10000}{100} = 100$$

$$\frac{10000}{200} = 50$$



$$10 \cdot 100 + 3 \cdot 200 = 10000$$

↓ ↓ ↓ ↓
 אוטובוסים לטל משאית לטל
 אחת אחת אחת

2B

אפשרות אחרת

80 לטל מכונה 2C

5 לטל מכונה משאית אחת
 # 10 לטל מכונה אוטובוס אחת

מקסימום משאית x מקסימום אוטובוסים y

$$\frac{80}{10} = 8$$

$$\frac{80}{5} = 16$$

$$10 \cdot 10 + 3 \cdot 5 = 115$$

3D

לטל מכונה משאית אחת
 לטל מכונה אוטובוס אחת
 לטל מכונה משאית אחת
 לטל מכונה אוטובוס אחת
 לטל מכונה משאית אחת
 לטל מכונה אוטובוס אחת

דומות 3 להקצאת הפועלים

תפוקה כוללת השלבה B	תפוקה כוללת השלבה A	L
$\frac{250-0}{1-0} = 250$ 250	$\frac{300-0}{1-0} = 300$ 300	1
$\frac{400-250}{2-1} = 150$ 400	$\frac{900-300}{2-1} = 600$ 900	2
$\frac{450-400}{3-2} = 50$ 450	$\frac{1100-900}{3-2} = 200$ 1100	3
$\frac{475-450}{4-3} = 25$ 475	$\frac{1200-1100}{4-3} = 100$ 1200	4

כולל האוסון = השלבה A 300

כולל לר = השלבה A 600

כולל לר = השלבה B 250

כולל רבי = השלבה A 200

כולל חמישי = השלבה B 150

1500

תרגיל גרעיני

תפוקה ממוצעת Q	תפוקה ממוצעת Q	תפוקה ממוצעת Q	תפוקה ממוצעת Q	תפוקה ממוצעת Q	תפוקה ממוצעת Q	מספר פלטים 1
$\frac{1000}{1} = 1000$	$\frac{1000-0}{1-0} = 1000$ ¹	1000	$\frac{400}{1} = 400$	$\frac{400-0}{1-0} = 400$ ²	400	1 A
$\frac{1200}{2} = 600$	$\frac{1200-1000}{2-1} = 200$	1200	$\frac{900}{2} = 450$	$\frac{900-400}{2-1} = 500$ ³	900	2
$\frac{1300}{3} = 433.33$	$\frac{1300-1200}{3-2} = 100$	1300	$\frac{1500}{3} = 500$	$\frac{1500-900}{3-2} = 600$ ⁴	1500	3
$\frac{1350}{4} = 337.5$	$\frac{1350-1300}{4-3} = -50$	1350	$\frac{1800}{4} = 450$	$\frac{1800-1500}{4-3} = 300$ ⁵	1800	4

הזכר הטובה ביותר נחשב את הפלטים של התפוקה השלישית, בנייה של הטובה

B. זכר ראשון: מפתח B < 1000

זכר שני: מפתח A < 400

זכר שלישי: מפתח A < 500

זכר רביעי: מפתח A < 600

זכר חמישי: מפתח A < 300

סה"כ החמישה פלטים 2800

תפוקה שלישית	תפוקה כוללת B	תפוקה שלישית	תפוקה כוללת A	מספר פלטים
300 ¹	300	200 ²	200	1
150	450	250 ³	450	2
75	525	300	750	3
25	550	200	950	4

חוק התפוקה השלישית (שחזרת מתקופת החל מהזכר השלישי)

זכר ראשון < מפתח B < 300

זכר שני < מפתח A < 200

זכר שלישי < מפתח A < 250

סה"כ 750

3. נתונים נהפך מוניה

15,000 מלבורה

2000 שלירה מוניה

2000 צ'ק

1000 ריב. $\frac{100,000 \cdot 0.01}{100,000}$

A רווח מולקונאי כמה אנחנו מרוויחים נטו של הנהג מוניה

$$15,000 - 2000 - 2000 - 1000 = 10,000$$

B רווח טל. כמה כסף אנו מרוויח יותר המוניה מאשר במלבורה

$$\frac{2000}{10,000} = 20\% \text{ רווח טל.}$$

C אם היה רווח טל. אנו הולקים לפי הרווח הפסי, הרווח הפסי יצא חוסי

ולכן כצאי אפיוה נהפך מוניה כי הוא מרווח + 2000

(אם אפ הפסד הוא לקט עדיף אפיוה נהפך מוניה).

D הנילוכה תלמוד מכיוון שUber זו תהווה אמריקאי והמסקה שירה

תריאה רכבים ולכן משתנה אם מחירי הנסדה ולכן רמת של נהפך

מוניה יורד.

אם הנשכר ירד ביותר מ- 2000 אז אנחנו נמחל לרפסיז ולכן עדיף

לפיוה מולקונאי.

MC	AVC	AFC	ATC	Vc	Fc	Tc	Q
$\Delta TC : \Delta Q$	$Vc : Q$	$Fc : Q$	$Tc : Q$	$Tc + Fc$	$Tc + Vc$	$Fc + Vc$	0

השני (המחיר)
 הוא הנקודה הממוצעת
 לנקודה הממוצעת.

השני = Tc

השני = Fc

השני = Vc

השני = ATc

השני = AVc

השני = AFC

MPI - השני

Tc - השני

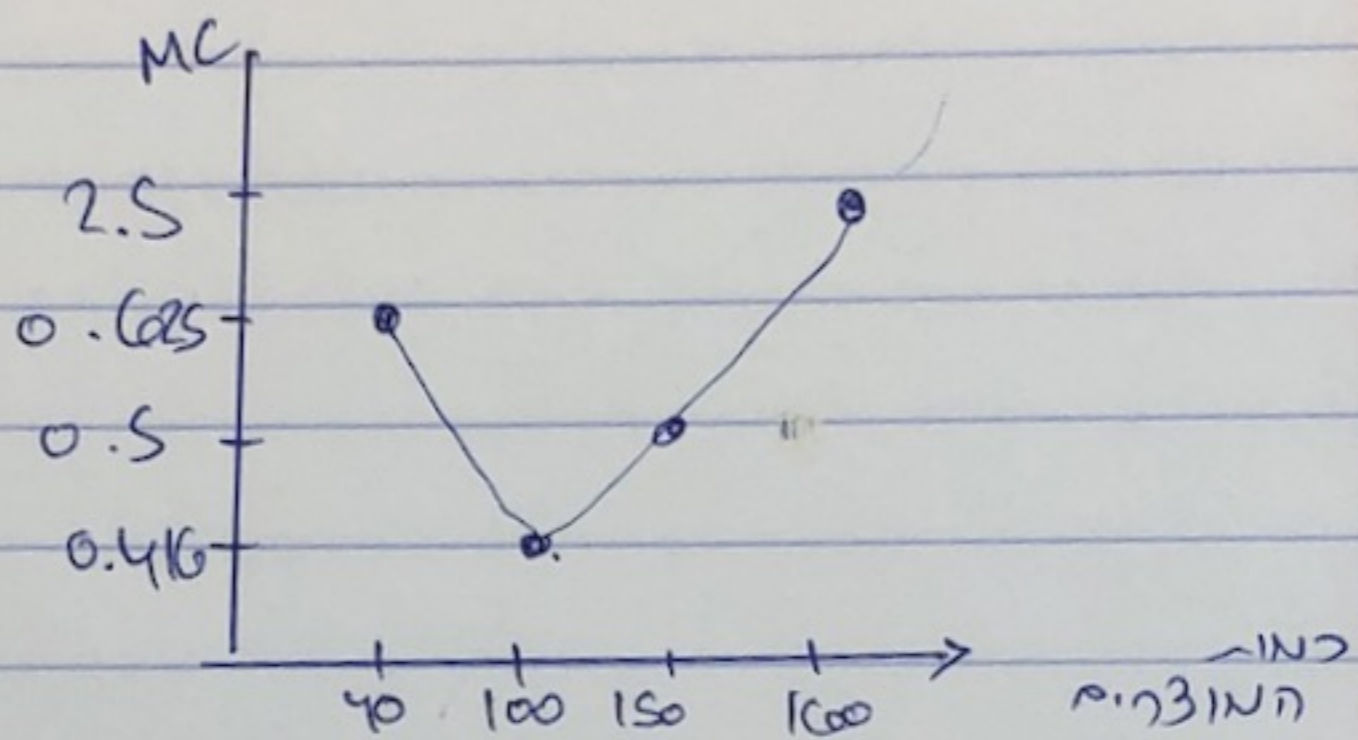
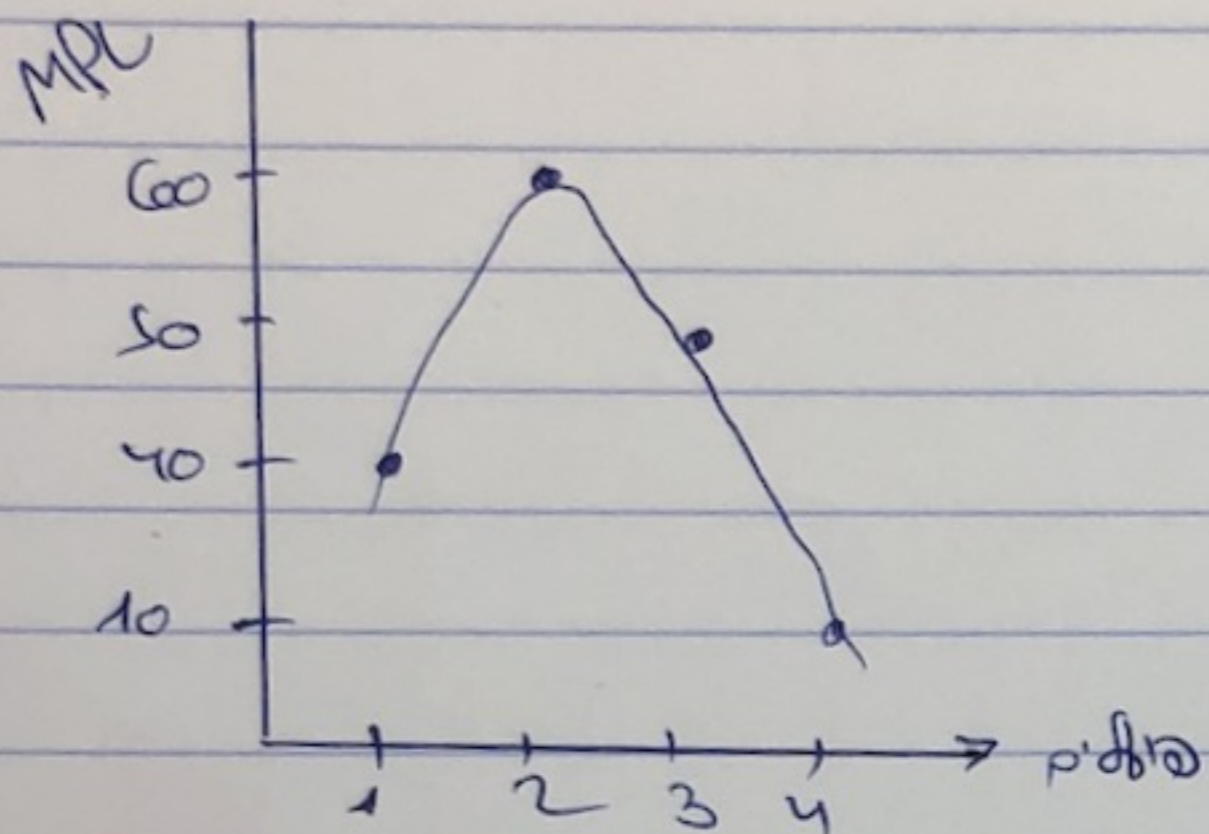
Mc - השני

#

MPL & MC יחד עם w=25

w=25

$\Delta T / \Delta Q$	w·L	$\Delta Q / \Delta L$	Q	L (חז"ל)
MC	Tc	MPL		
-	0	-	0	0
$\frac{25-0}{40-0} = 0.625$	25	40	40	1
$\frac{50-25}{100-40} = 0.416$	50	60	100	2
$\frac{75-50}{150-100} = 0.5$	75	50	150	3
$\frac{100-75}{200-150} = 2.5$	100	40	200	4



כאשר החברה תעסיק 2 עובדים
היא תפיק תועלת מקסימלית

כאשר החברה תפיק תועלת מקסימלית
היא תעסיק 2 עובדים

AVC	ATC	MC	VC + FC	Tc	Q
-	-	-	0	800	0
$\frac{1800}{1} = 1800$	$\frac{2600}{1} = 2600$	1800	$2000 - 800 = 1200$	$1800 + 800 = 2600$	1
$\frac{3400}{2} = 1700$	2100	$4200 - 2600 = 1600$	$4200 - 800 = 3400$	$2100 \cdot 2 = 4200$	2
1400 ✓	$\frac{5000}{3} = 1666.6$	$5000 - 4200 = 800$ ✓	$1400 \cdot 3 = 4200$	$4200 + 800 = 5000$	3
$\frac{6200}{4} = 1550$	1750	$7000 - 5000 = 2000$ ✓	$7000 - 800 = 6200$	$1750 \cdot 4 = 7000$	4
$\frac{8700}{5} = 1740$	$\frac{9500}{5} = 1900$	2500 ✓	$9500 - 800 = 8700$	$7000 + 2500 = 9500$	5

תנאים טווח תמורה

$P \geq MC$

$P \geq ATC$

(מכירה של MC)

טווח תמורה

$Q = 3$

תנאים טווח קצרה

$P \geq MC$

$P \geq AVC$

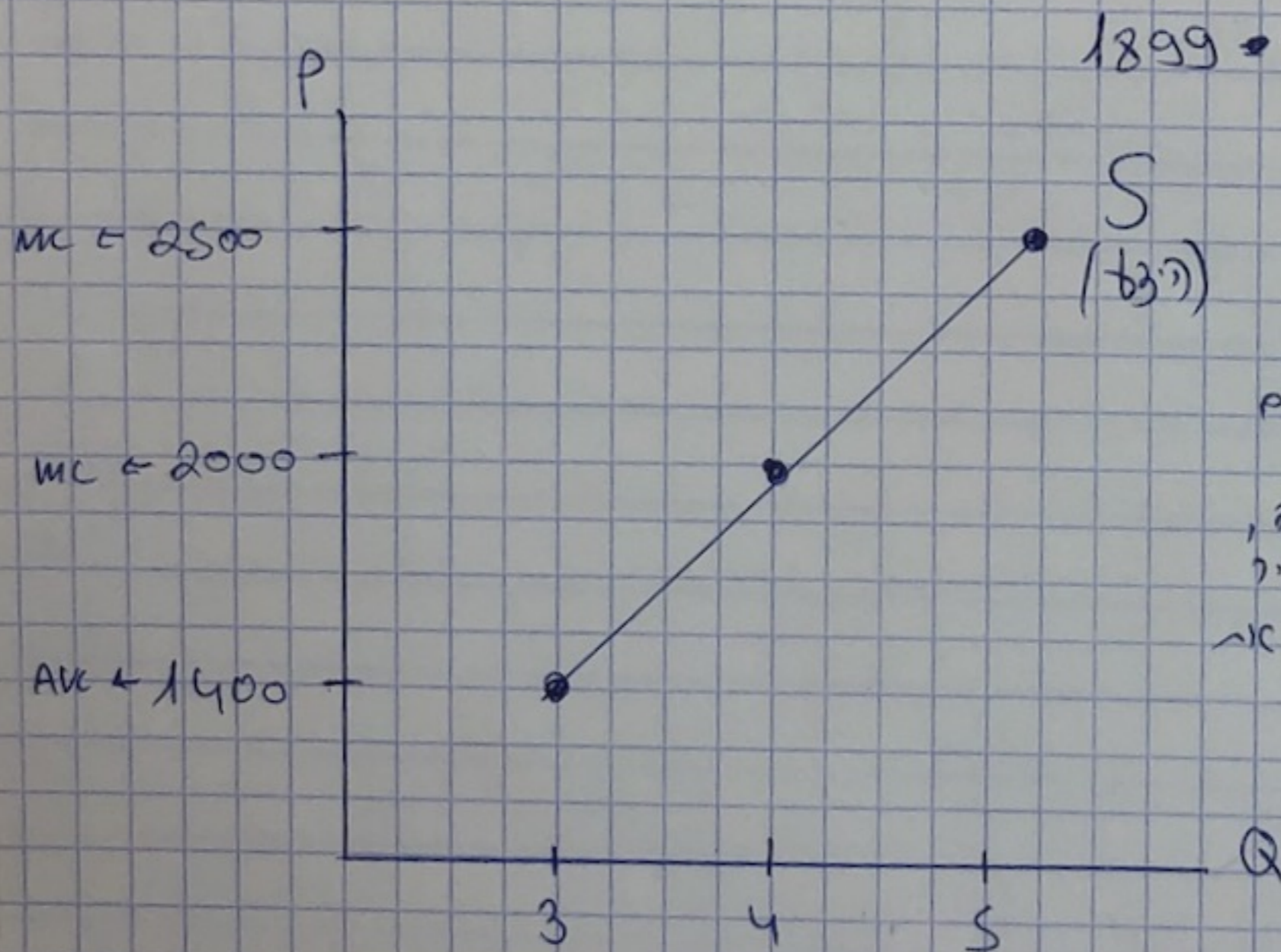
(מכירה של MC)

$P = 1899$

טווח קצרה -

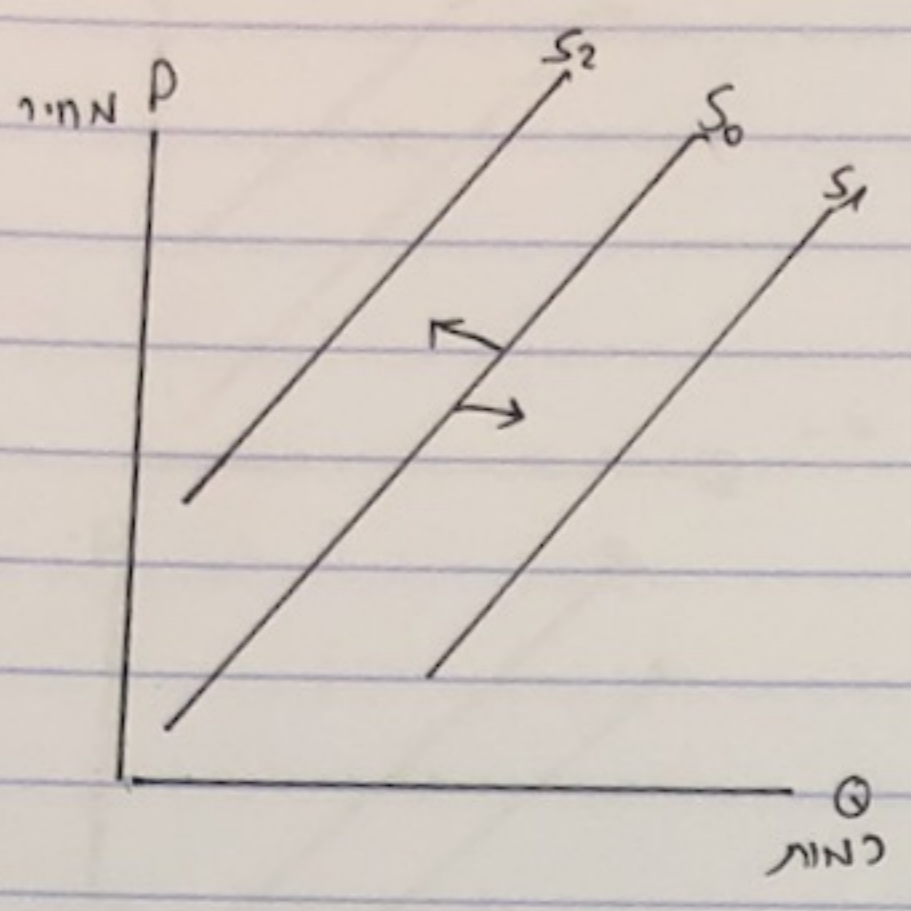
ניצור 3 יחידות

$P = Q - Tc = 2000/Q$



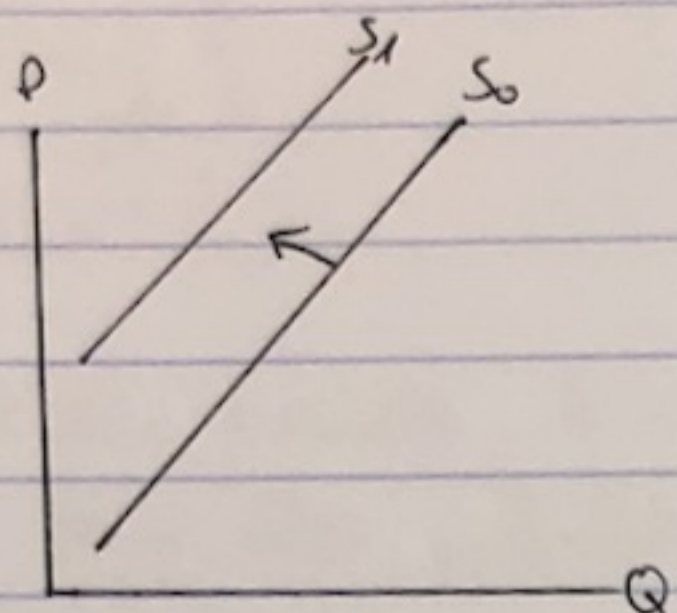
הכזיר של P
 פנקודה הראשונה של מצוינים
 היא תחנתים AVC
 שנקראת נקודה המכירה,
 כש מחיר שמוק אחר
 זה, כצאי חברה לסמו א
 נלסם. לכן נקודה זו
 היא תחנתים המכירה

עקומות ההיצע



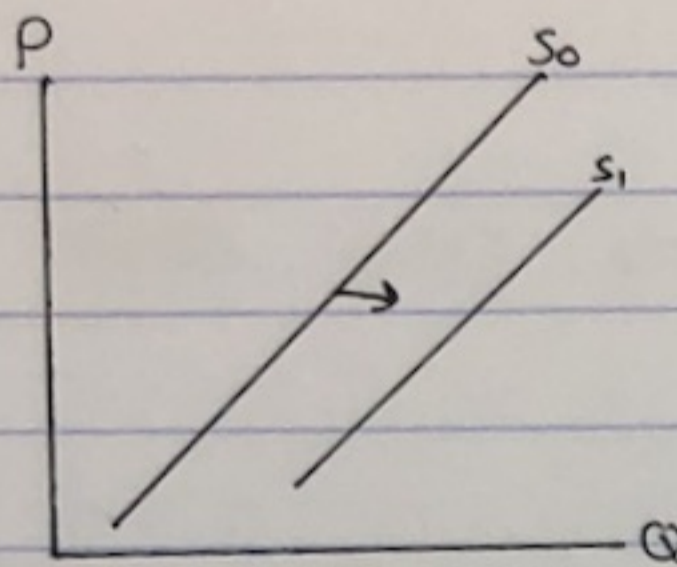
ההיצע יזרם \leftarrow S_3 ימינה $(S_0 - S_1)$
ההיצע יזרם \leftarrow S_1 שמאלה $(S_0 - S_2)$

תכרתי שרביעי



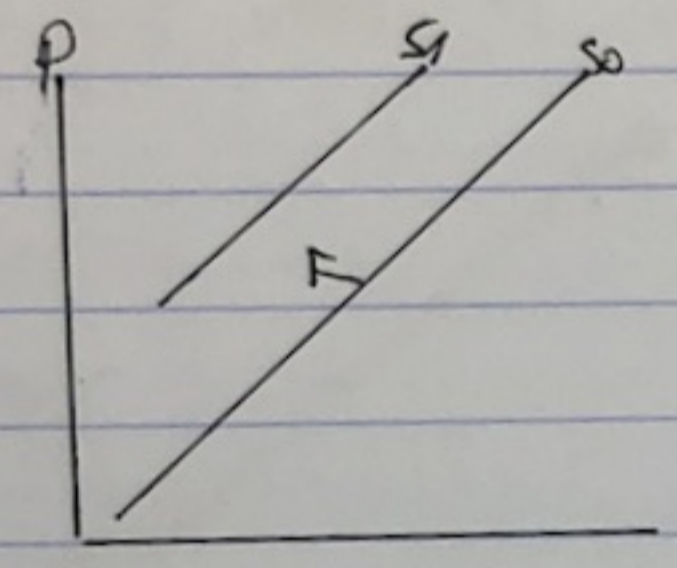
1. א. אטור הוצור אמת וזכן ניצור פטור
החיצה ייקטן וילוג למחלה

שוק המחלקים



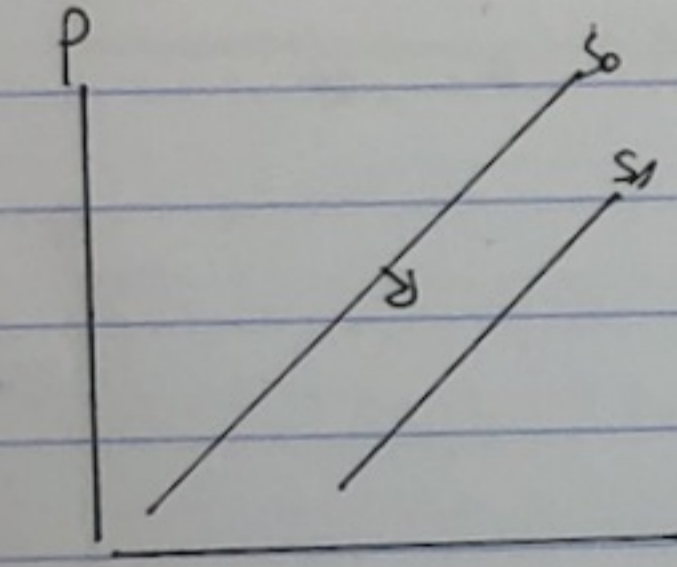
2. ב. יש יותר קבוצים זכן והחיצה מצט
ילוג יתינה

שוק הצירי



3. א. אטור השכר אמת וזכן ניצור פטור
החיצה ייקטן ילוג למחלה

שוק תחם



4. ד. יש שיפור טכנולוגי וזכן
יותר צור הוצור, יניצור יותר
זכן יתינה

שוק מחנה כסיה

2. * טווח אנוק: הטוח ארוק און זנו התחייב וזכן אום און מפסילים
כסף אום און נסמה אה הטסק.

* טווח קצר: הטוח קצר יש אנו התחייב וזכן אום סוהים אה
הטסק אוננו אצין חייב אשם כסף וזכן יל מצב אופולו כלאונו
התפסז אצין אנו נמשק אציה אה מנת אצמזם אה התפסז אנו.

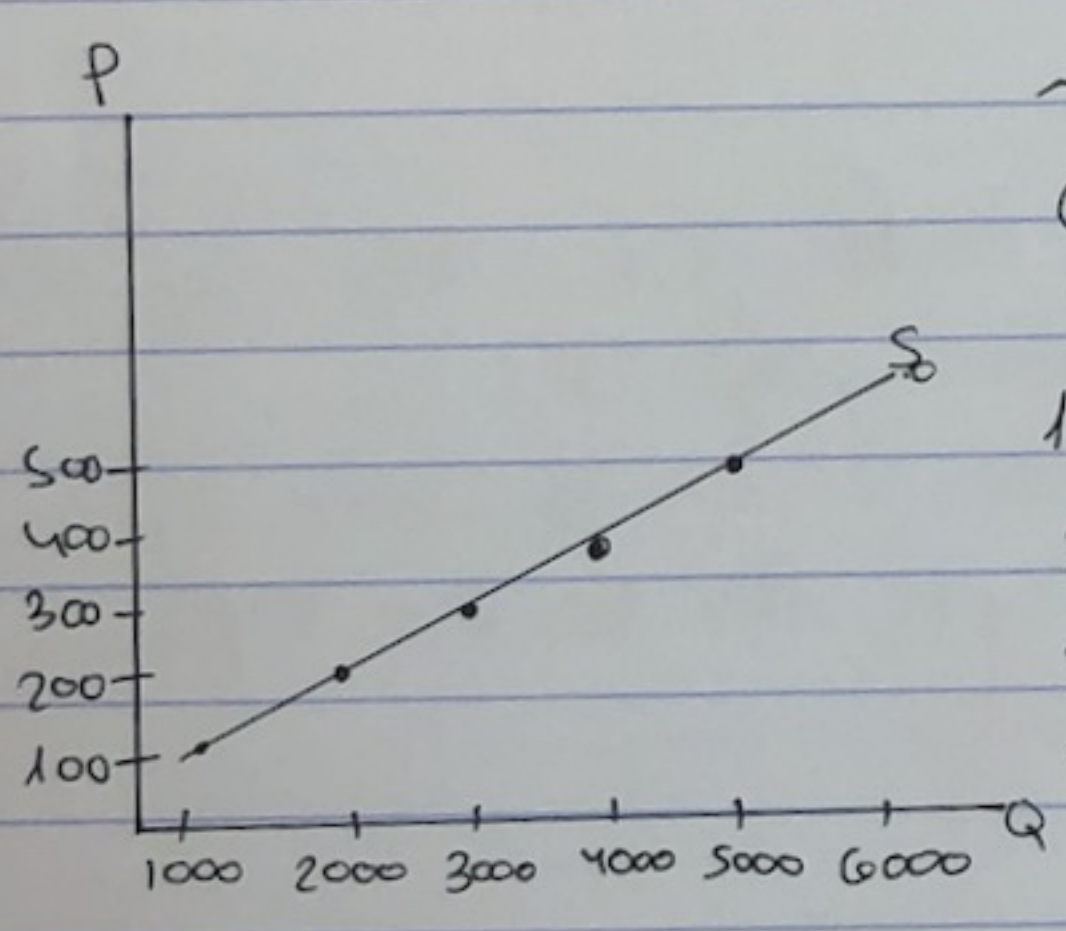
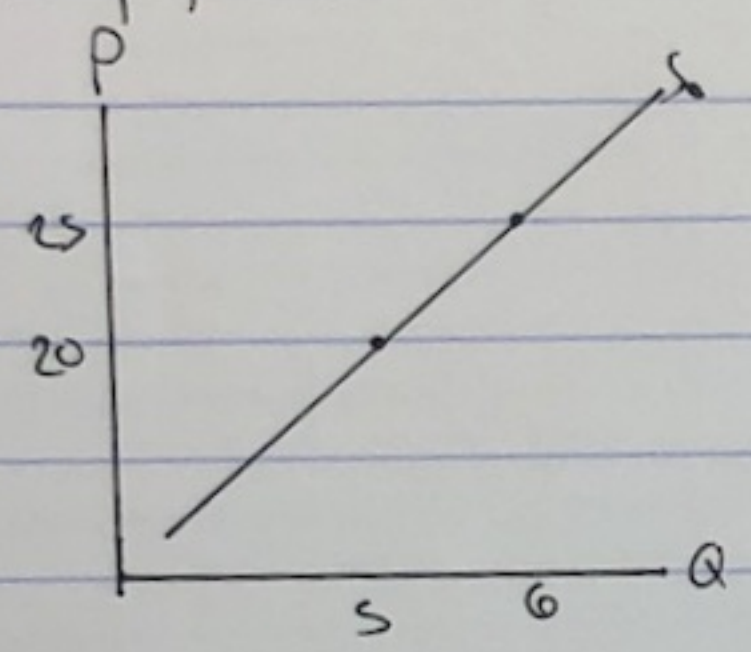
ככל
 $P \geq MC$
 מחיר - שיטה

MC	Q
20	5
25	6

A. אם היצרן לא מוכן למכור את החברה הם יבחרו את 20 של
 של זומר להפחית השווי (MC) של החברה השלישית אצל 20 של
 וקטן ושווה 25.

B. אם הוא מוכן למכור את החברה השלישית 25 אז כנראה למחיר
 אצל 20 שווה 25

C. אני יוצר של MC או להוסיף שווה למחיר או להוסיף קטן למחיר.

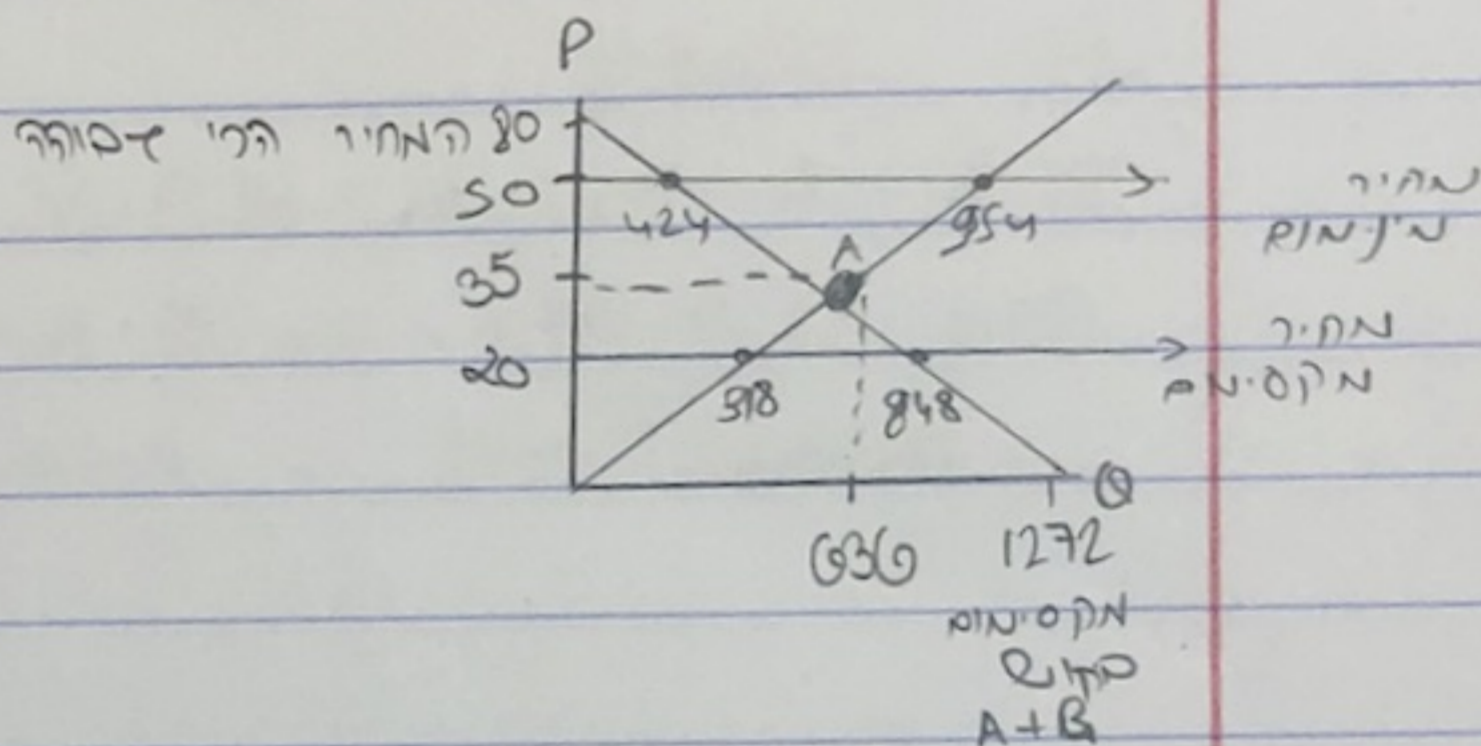


מחיר	כמות ממוצעת	17 יוצר
0	0	$0 \cdot 17 = 0$
100	100	$100 \cdot 17 = 1700$
200	200	$200 \cdot 17 = 3400$
300	300	$300 \cdot 17 = 5100$
400	400	$400 \cdot 17 = 6800$
500	500	$500 \cdot 17 = 8500$

תרגיל 9

סך יציקים סקה	יציק ברז	מחיר	סך כל הברקוש B + A	סך B יציקים	צרכן B	סך A יציקים	צרכן A	מחיר
$0 \cdot 6 = 0$	0	0	$0 + 0 = 0$	$0 \cdot 4 = 0$	0	$0 \cdot 7 = 0$	0	80
$53 \cdot 6 = 318$	53	20	$84 + 128 = 212$	$32 \cdot 4 = 128$	32	$12 \cdot 7 = 84$	12	65
$106 \cdot 6 = 636$	106	35	$168 + 256 = 424$	$64 \cdot 4 = 256$	64	$24 \cdot 7 = 168$	24	50
$159 \cdot 6 = 954$	159	50	$252 + 384 = 636$	$96 \cdot 4 = 384$	96	$36 \cdot 7 = 252$	36	35
$212 \cdot 6 = 1272$	212	65	$336 + 512 = 848$	$128 \cdot 4 = 512$	128	$48 \cdot 7 = 336$	48	20
$265 \cdot 6 = 1590$	265	80	$420 + 640 = 1060$	$160 \cdot 4 = 640$	160	$60 \cdot 7 = 420$	60	5
$318 \cdot 6 = 1908$	318	95	$504 + 768 = 1272$	$192 \cdot 4 = 768$	192	$72 \cdot 7 = 504$	72	0

$Q = 636 \quad P = 35 \quad A$



B (הכמות הממוקלת היא 848 והכמות המובלת היא 318, ולכן היציקים ימכרו סמחורה של 20 רק 318 יחידות $Q = 318$.
 היציקים שלקני את המוצר, מצדדים טוב כי הם קני סיוח צול, ויש צרכנים שלא הספיקו לקני את המוצר ולכן לא טוב להם.

P.B
 שינוי הפציון (הכנסות)
 פציון A סוף $35 \cdot 636 = 22,260$
 פציון B סוף $20 \cdot 318 = 6,360$
 הפציון ירד $\rightarrow 15,900$

א. מחיר המוקטום המשלם מן כאשר הוא נמוך ממחיר שליו משלם.
 במקרה שליו אינו מוגבלים ס יחידה המטצ (והממשלה רוצה שלא נחרס אתה, יוני לא תמני ולכן התשובה היא כמו סוף A.

① מחיר מינימום משלם רק כאשר הוא קבועה מחתיר שווי
 משלם, במקרה שלני אני מוכרים כל יחידה ב-35 (המשלם)
 כוצה לנמכור מינימום ב-20 ולכן זה לא משלם עלינו
 ולכן התשלום כמו בסוף A

E. היצוקים מוקים למכור 954 יחידה אבל הצמנים חוצים לקנה ק
 424 יחידה.

נמין לראשונה מסכימה לקנה את העוצף בלוק, זכן הסוף של צקר
 הכנה הנמכרה היא 954 מוצמים.
 היצוא המשלם הן

$$(954 - 424) \cdot 50 = 26,500$$

- שני היצוקים
- יצוק A $35 \cdot 636 = 22,260$
- יצוק B $50 \cdot 954 = 47,700$
- היצוקים $25,440$

תרגיל כדורסל - נתמך 23/12/19 מבוא לכלכלה - נטע שוק

AVC	ATC	MC	VC	FC	TC	Q
-	-	-	0	1200	1200	0
600	1800	600	600	1200	1800	1
500	1100 ✓	400 ✓	1000	1200	2200	2
600	1000 ✓	800 ✓	1800	1200	3000	3
900	1200 ✓	1800 ✓	3600	1200	4800	4
1220	1460 ✓	2500 X	6100	1200	7300	5

2

P = 1999 B

מחיר ארוך

$$P > MC$$

$$P > ATC$$

↓

Q = 4 - מחיר ארוך

4 יחידות

מחיר קצר

$$P > MC$$

$$P > AVC$$

↓

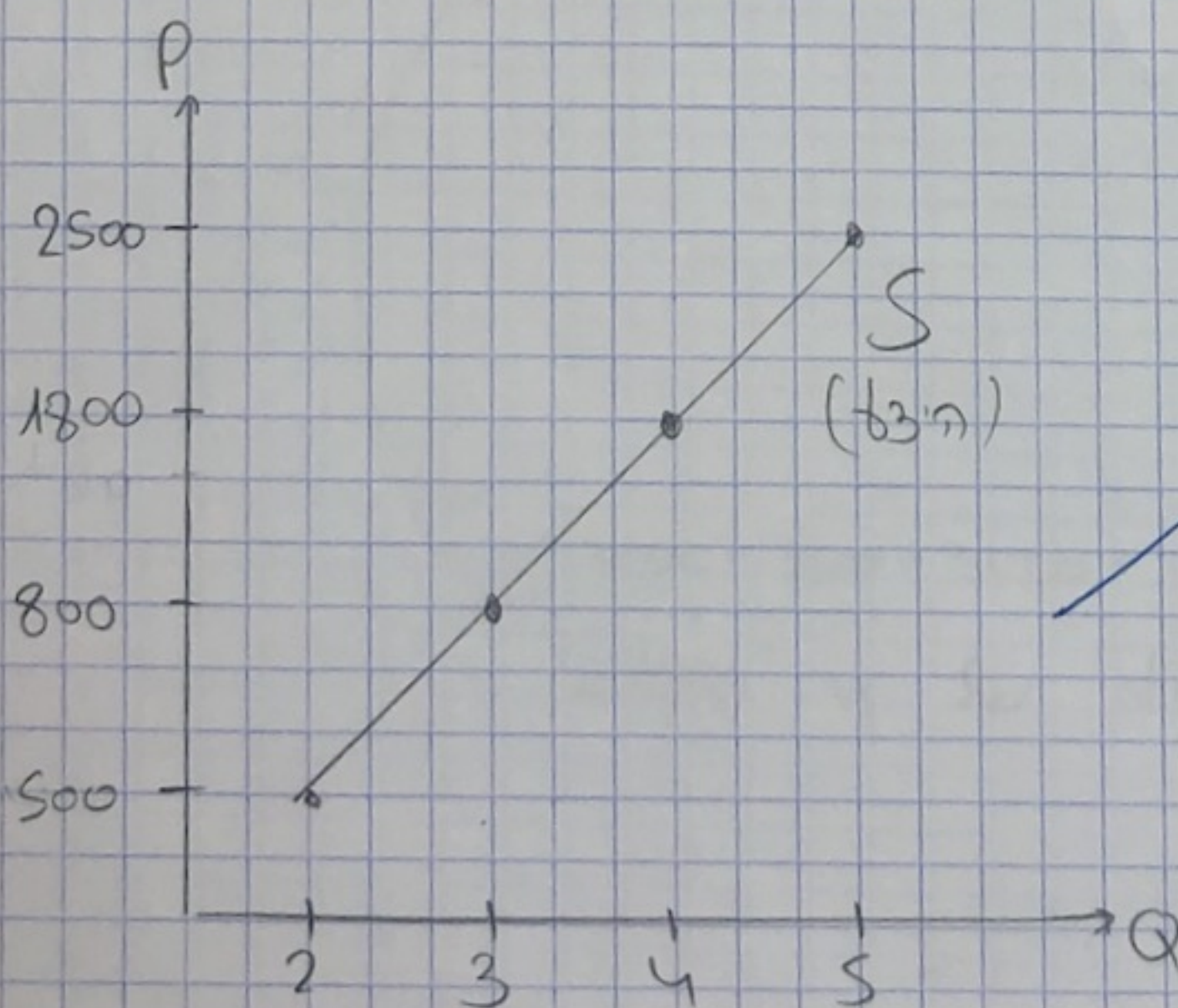
Q = 4 - מחיר קצר

4 יחידות

$$P \cdot Q - TC$$

$$1999 \cdot 4 - 4800 = 3196$$

רווח



D

שאלה 2 פתרון נטע שוק

תפוקה כוללת לצה B
תפוקה לז"א

$$\frac{3500 - 0}{1 - 0} = 3500$$

תפוקה כוללת לצה A
תפוקה לז"א

$$\frac{4000 - 0}{1 - 0} = 4000$$

מספר פולטים

1

$$\frac{4500 - 3500}{2 - 1} = 1000 \quad 54500$$

$$\frac{7000 - 4000}{2 - 1} = 3000 \quad 7,000$$

2

$$\frac{5400 - 4500}{3 - 2} = 900 \quad 5400$$

$$\frac{8400 - 7000}{3 - 2} = 1400 \quad 8,400$$

3

$$\frac{6200 - 5400}{4 - 3} = 800 \quad 6200$$

$$\frac{9100 - 8400}{4 - 3} = 700 \quad 9,100$$

4

A. כן, מקימת התפוקה הכוללת קיים הלצה A
כיון שהתפוקה הכוללת של כל המפעלים היא 11900
והתפוקה הכוללת של המפעל B היא 11900

הצדק הסופי ביותר הוא הפולטים בין הלצה A
הנתונים הם:

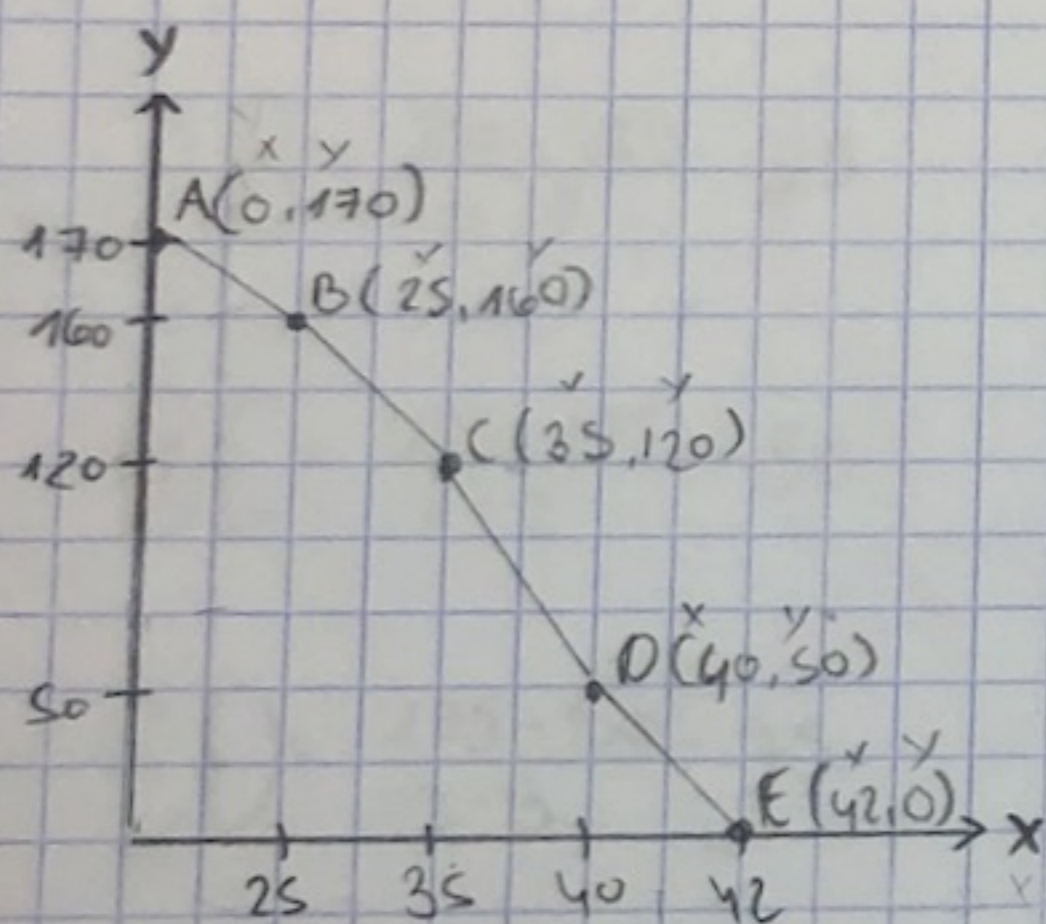
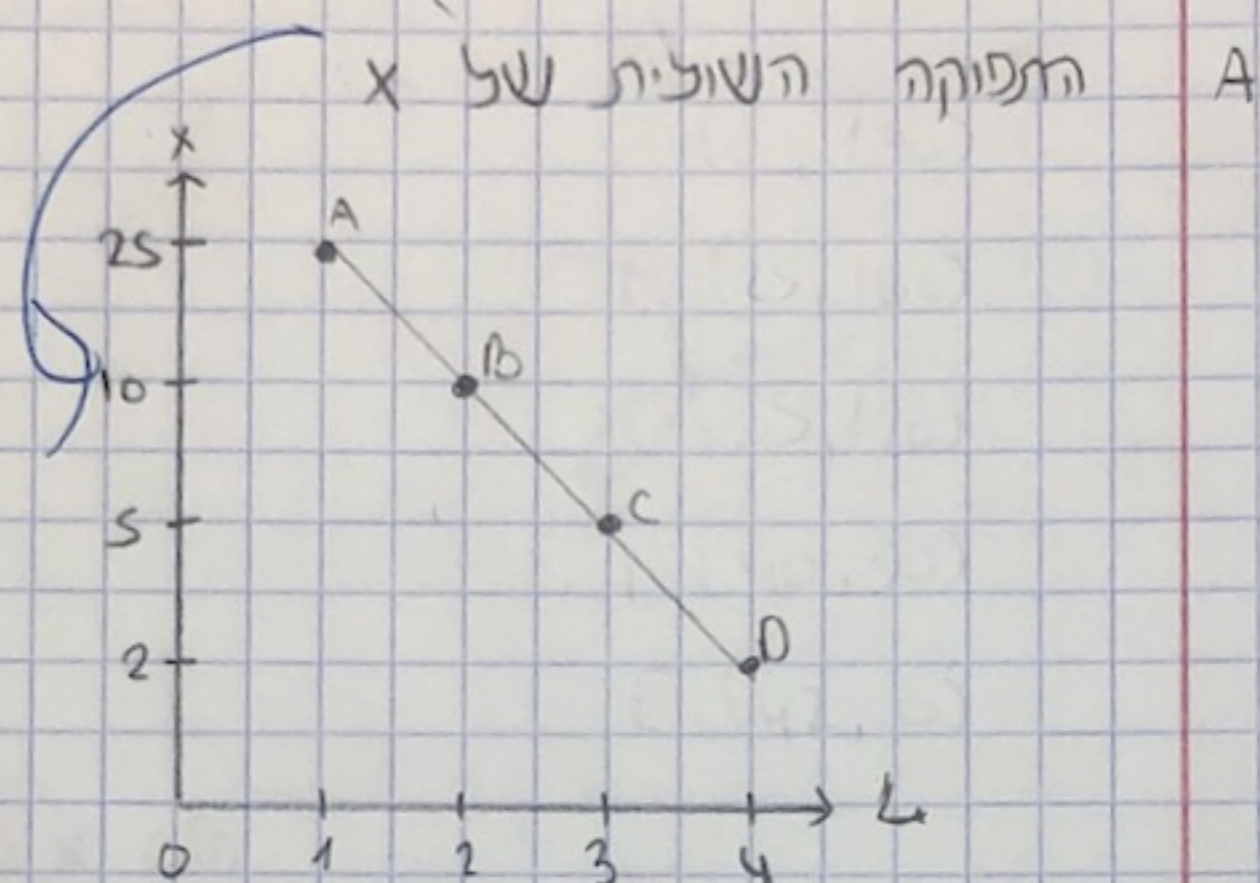
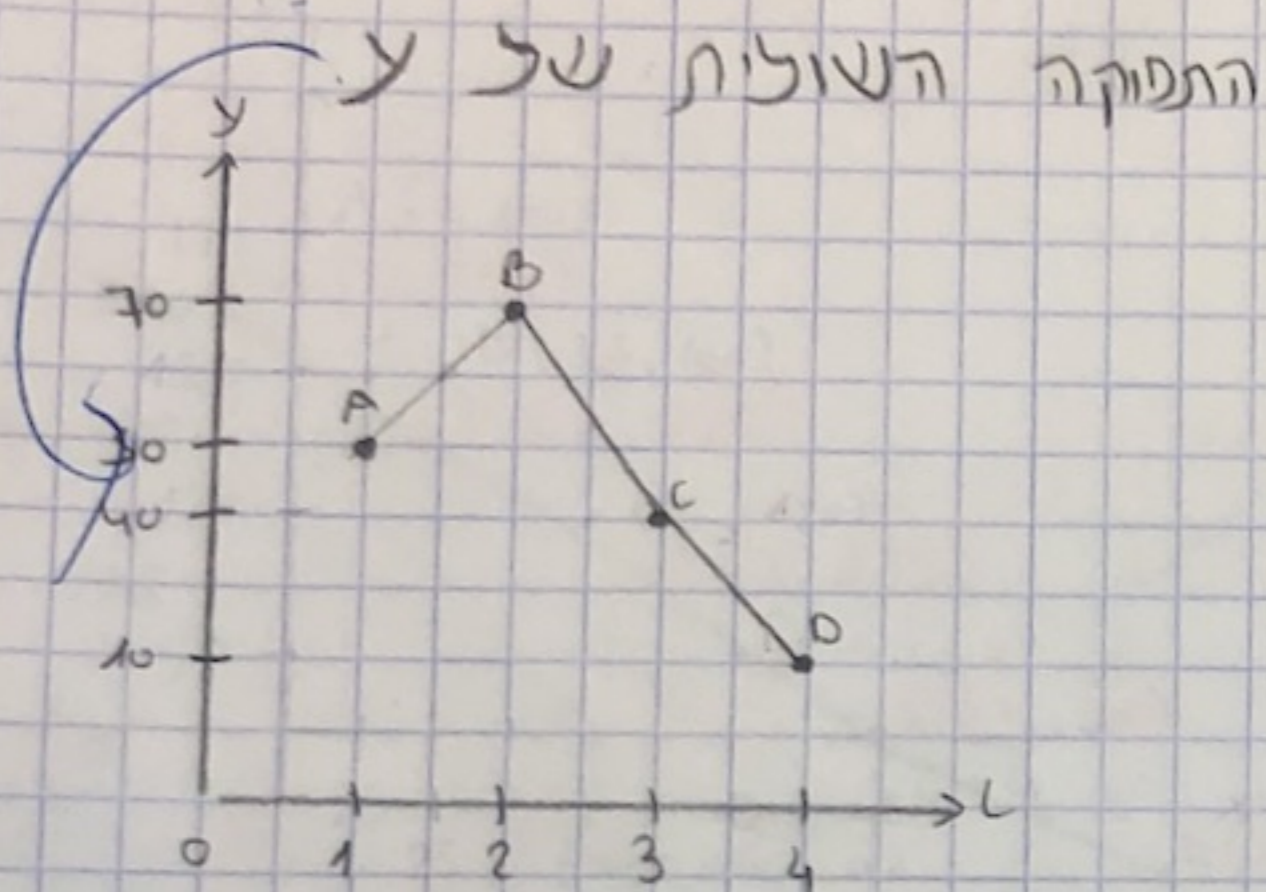
- 4000 ← A לצה
- 3500 ← B לצה
- 3000 ← A לצה
- 1400 ← A לצה

$$4000 + 3500 + 3000 + 1400 = 11900 \quad B$$

התפוקה הכוללת של 4 מפעלים

שאלה כהגשה - נטע שקד

תפוקה	הכוננות ל- y התפוקה המצויה של y	תפוקה	הכוננות ל- x התפוקה המצויה של x	עובד L
50	$\frac{50-0}{1-0} = 50$	25	$\frac{25-0}{1-0} = 25$	1
120	$\frac{120-50}{2-1} = 70$	35	$\frac{35-25}{2-1} = 10$	2
160	$\frac{160-120}{3-2} = 40$	40	$\frac{40-35}{3-2} = 5$	3
170	$\frac{170-160}{4-3} = 10$	42	$\frac{42-40}{4-3} = 2$	4



- B
- A(0, 170)
 - B(25, 160)
 - C(35, 120)
 - D(40, 50)
 - E(42, 0)

$$AB = \frac{170 - 160}{0 - 25} = -0.4$$

$$BC = \frac{160 - 120}{25 - 35} = -4$$

$$CD = \frac{120 - 50}{35 - 40} = -14$$

$$DE = \frac{50 - 0}{40 - 42} = -25$$

קצתם זה ניתן לראות

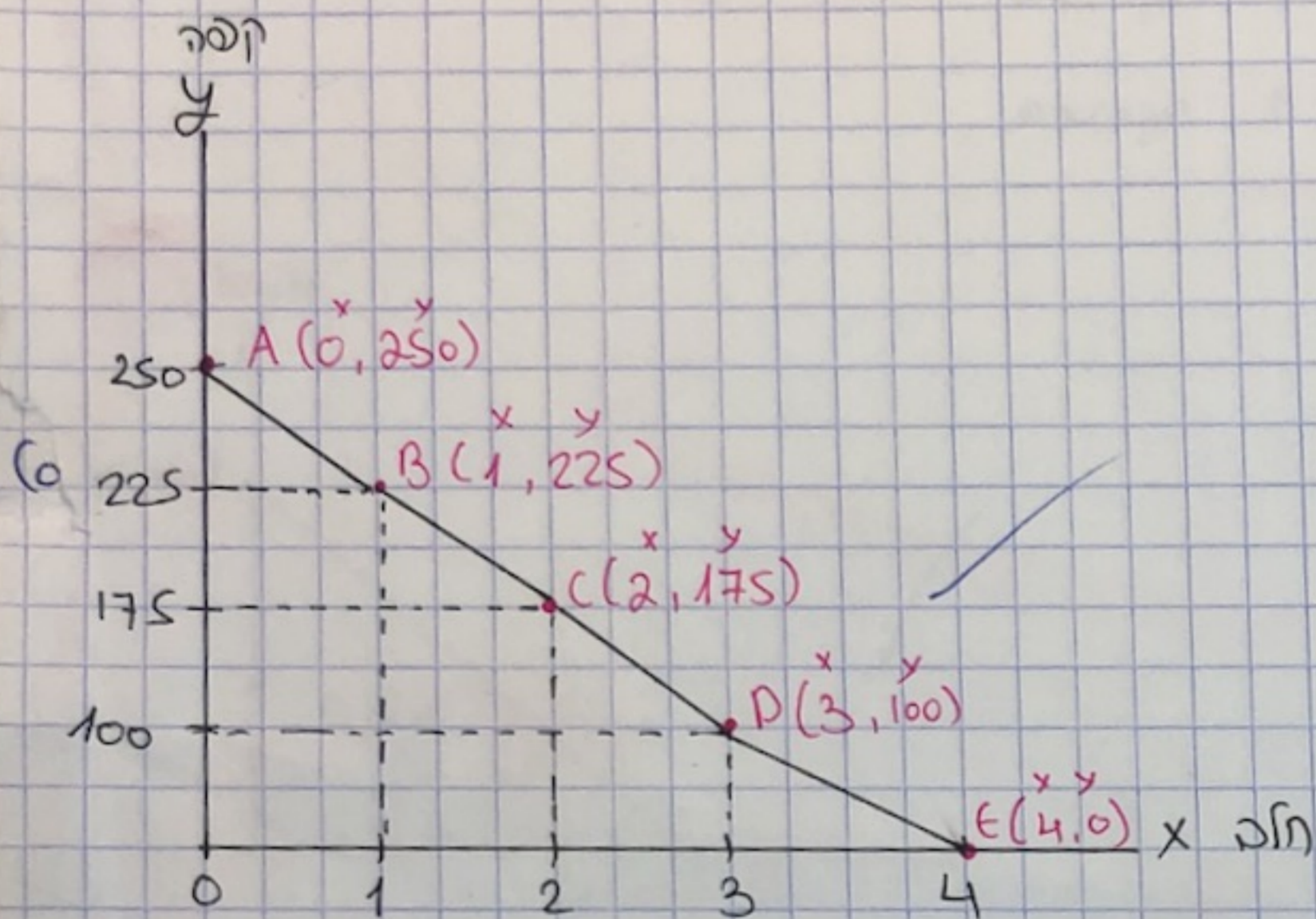
לצורות התחומה היא סקומה
כיין שלה לביטוי אונס זה פ.

שאלה ניהולית: ניתוח נתונים

1. ארבע נתיבים של מספר נקודות הנמצאות על צירי ה- x ו- y של מערכת קואורדינטות:

נקודה	A	B	C	D	E
ציר ה- y	250	225	175	100	0
ציר ה- x	0	1	2	3	4

התורה איך לקרוא את המידע והחלקים של הנקודות
 בנקודה, היחס של המידע או משתנה מסוים:



$$AB = \frac{250 - 225}{0 - 1} = -25$$

$$BC = \frac{225 - 175}{1 - 2} = -50$$

$$CD = \frac{175 - 100}{2 - 3} = -75$$

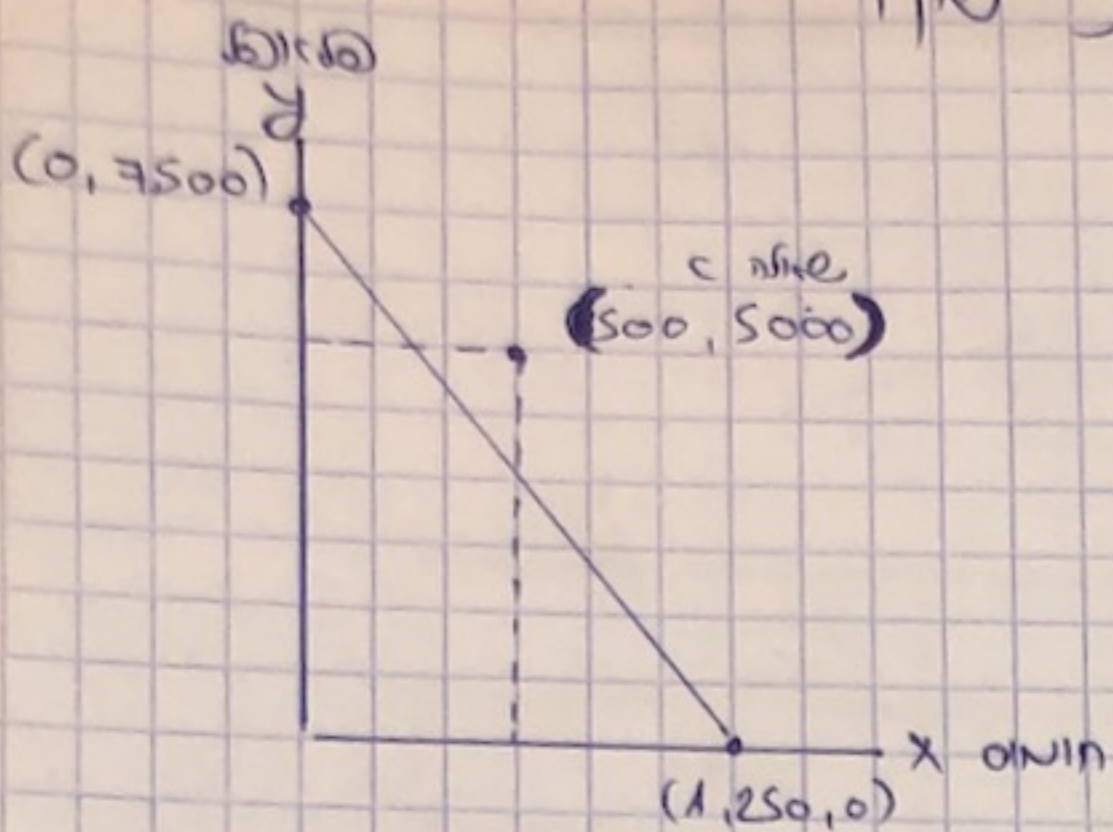
$$DE = \frac{100 - 0}{3 - 4} = -100$$

המידע אינו קבוע, מכיוון של המידע שונים בין נקודות הנקודה,

בזרי ה- y (קפה).

שאלה כמותית - (100) טקסט

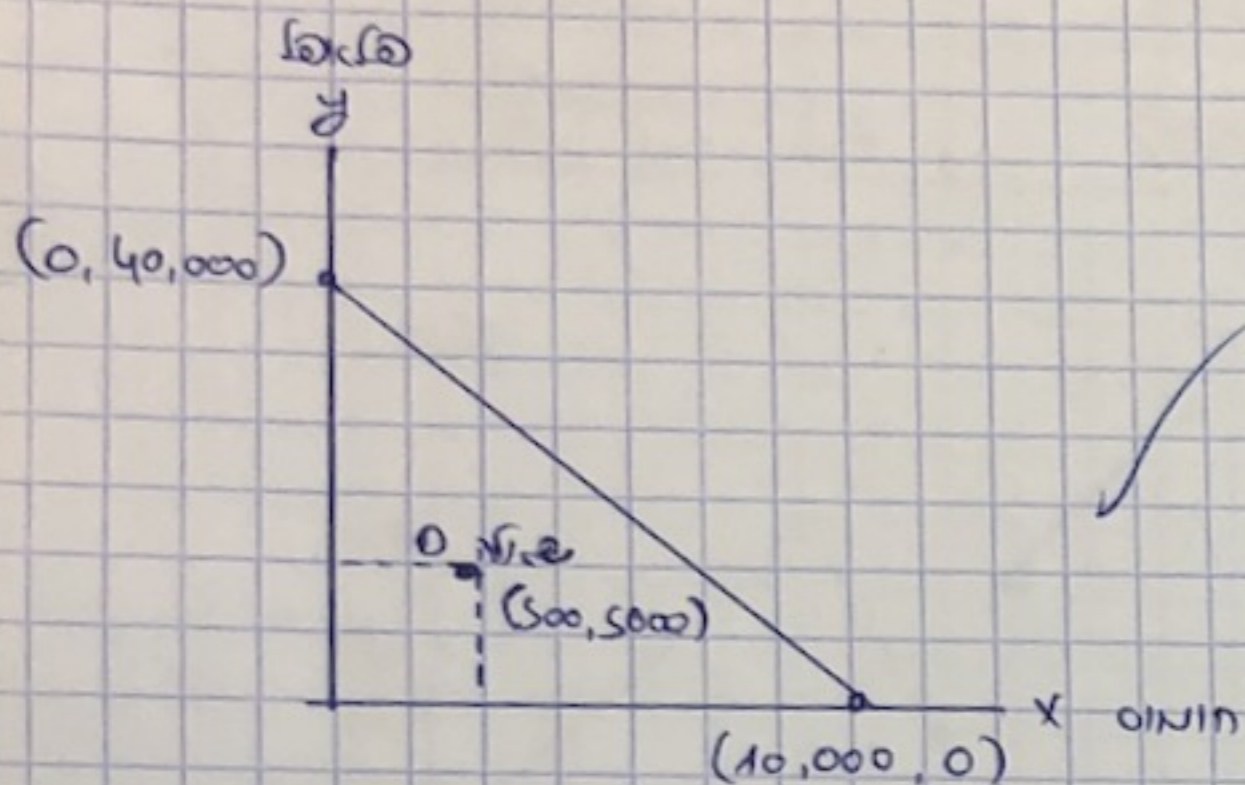
1. א) 3N :



מכירות, $7500 = 150 \cdot 50$ מחיר

מכירות, $1250 = 25 \cdot 50$ מחיר

3N ב) :



מכירות $40,000 = 200 \cdot 200$ מחיר

מכירות $10,000 = 200 \cdot 50$ מחיר

מכירות
 $5000 : 150 = 33,333 \leftarrow$ מכירות C
 $5000 : 25 = 20 \leftarrow$ מכירות

$33,333 + 20 = 53$ מכירות

א) אולם ל"ר מכיון שבין יוגר מכירות מהה ל.ל. המצוינה

מכירות
 $5000 : 200 = 25$ מכירות D
 $5000 : 50 = 10$ מכירות

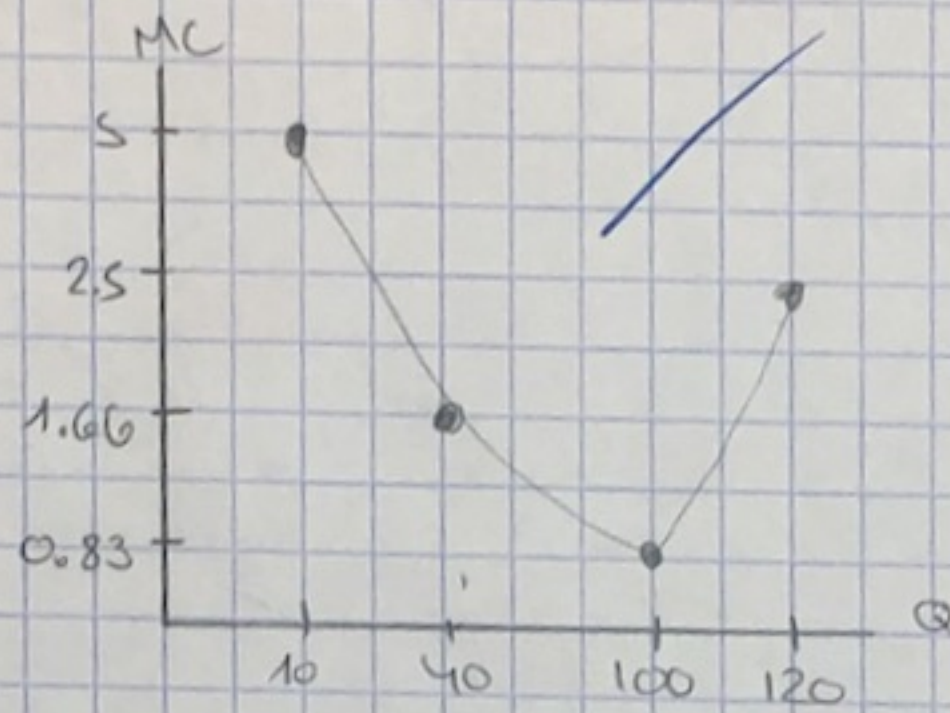
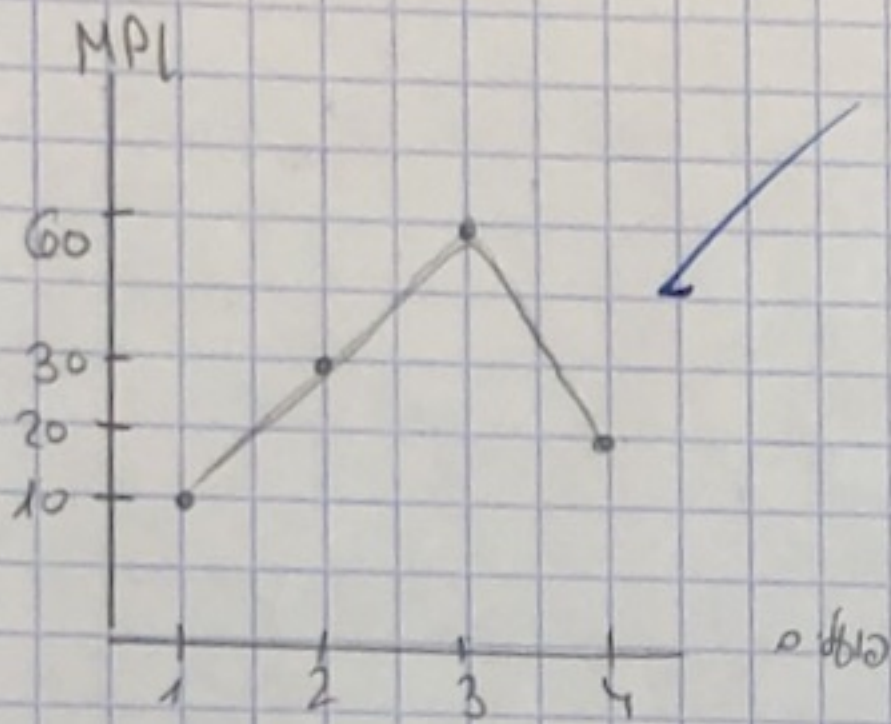
ניתן ל"ר כיון שבין מכירות מהה מכירות הוקיימה

אולם הם לא מכירות אה ב המכירות באופן מקסימלי

מטבח כהגשה - ניתוח שוק

$$W = 50$$

מחיר MC	תשלום Tc	תפוקה MPL	תפוקה Q	מספר עובדים L
400	400	-	0	0
$\frac{450-0}{10-0} = 5$	450	10	10	1
$\frac{500-50}{40-10} = 1.666$	500	30	40	2
$\frac{550-100}{100-40} = 0.83$	550	60	100	3
$\frac{600-150}{120-100} = 2.5$	600	20	120	4



* כאשר התפוקה השלישית גרמה
לתשלום השלישי יורד

* כאשר התפוקה השלישית גרמה
לתשלום השלישי יורד